

ROMTEHNOCHIM
Soluții Profesionale

Fisa tehnica a produsului:

VOPSEA LAVABILA CERAMICA ANTICONDENS "EMEX"



1. GENERALITATI

Vopseaua Lavabila Anticondens pentru Baie si Bucatarie "Emex Ceramic" este un produs de generatie noua, cu caracteristici de inalta performanta, conceputa special pentru spatii cu abur si/ sau umiditate ridicata, pe baza de rasini emulsionate vinil-versatate, pigmenti si aditivi, ce *inglobeaza si nanosfere ceramice pentru duritate, proprietati termoizolante si anticondens, rezistenta la abur si usurinta la curatare*. Produsul se regaseste in gama de vopsele lavabile "Emex".

Prezinta aspect mat si are ca prima destinatie acoperirea suprafetelor cu expunere la abur sau umezeala in exces si slaba circulatie de aer. Vopseaua asigura protejarea suportului prin dispersia nanosferelor ceramice, ce formeaza un strat lipsit de aer la interior, determinand o izolare termica suficienta pentru a impiedica schimbul de energie intre exterior si interior, reducand astfel la minim posibilitatea producerii de condens.

Are o lavabilitate foarte mare, putand fi spalata cu apa si burete in mod repetat.

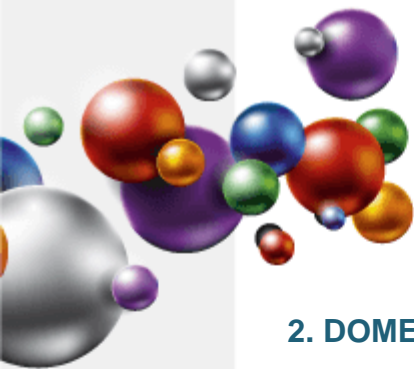
Culoarea standard este alb dar se poate nuanta **industrial** conform cartelei de culori.

Elemente caracteristice principale:

- aderenta buna la suporturi absorbante si neabsorbante;
- putere mare de acoperire;
- rezistenta la medii alcaline;
- lavabilitate foarte mare;
- efect de "Lotus" ce asigura rezistenta la murdarire;
- proprietati de autocuratare;
- pelicula dura, rezistenta la fisuri, cu caracter hidrofob;
- rezistenta la fungi si mucegaiuri;
- rezistenta mare la umiditate sau apa;
- permeabilitate ridicata la vapori;
- nu se exfoliaza, nu se creteaza si previne aparitia eflorescentei;
- rezistenta mare la UV si intemperii.

Certificări
ISO





2. DOMENII DE UTILIZARE

Vopseaua Lavabila de Baie si Bucatarie "Emex Ceramic" este utilizata pentru protejarea si finisarea suprafetelor ca: beton, zidarie, tencuieli vechi sau noi, minerale, cimentice, gleturi de var sau ipsos, sau similare, expuse la umiditate, abur, condens sau vapori.

Zonele specifice, pentru care este recomandata si fata de care prezinta performante excelente, sunt atat toate incaperile in care se formeaza abur, vapori, umiditate in exces si au slaba circulatie de aer, cat si toate incaperile in care se formeaza condens.

Previne cretarea si are o duritate foarte mare, ca si efect de autocuratare pronuntat.

Previne absobtia apei datorita asa-numitului "efect de Lotus", care condenseaza umiditatea, si apoi respinge picaturile formate.

3. CARACTERISTICI TEHNICE

Nr. crt.	Caracteristica	U.M.	Valoarea caracteristicii	Metoda de analiza
Produsul ca atare				
1.	Aspect	-	produs omogen, tixotrop, fara depuneri	examinare vizuala
2.	Densitate, la 20°C	g/cm ³	0,95 ± 0,05	SR EN ISO 2811-1-2006
3.	Continut de substante nevolatile (3 ore la 125°C)	%	min. 60	SR EN ISO 3251-08
4.	Viscozitate Brookfield (rot 7, vit 100) 23°C	mPa.s	8500 - 8700	SR ISO 2555:2003
5.	pH	-	min. 8	SR EN ISO 787-9:2003
6.	Categorie si subcategorie produs (cf. D E 2004/42/CE)	g/l	A/ a (Acoperitori mati pentru pereti interiori si plafoane). 30 (2010) - SBA	
7.	COV	g/l	Max. 30	EN ISO 11890-2
Pelicula				
8.	Aspect	-	pelicula uniforma, mata	examinare vizuala
9.	Grad de luci (60°)	-	max. 5	SR EN ISO 2813:2013
10.	Timp de uscare la atingere	ore	2	SR ISO 2808-94
11.	Timp de uscare totala	ore	6	SR ISO 2808-94
12.	Nr. de straturi recomandate	-	2	-

4. INSTRUCIUNI DE APLICARE

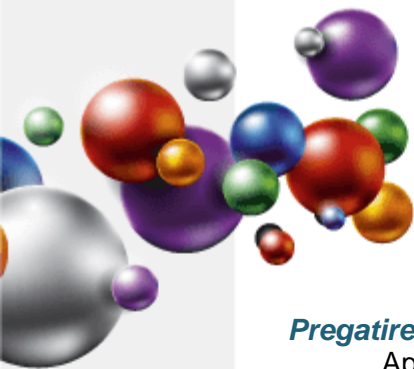
Este obligatorie respectarea stricta a tuturor indicatiilor, precautiilor sau limitarilor, de mai jos, in vederea obtinerii unor performante maxime ale produsului.

Mod de aplicare:

Cu pensula, trafaletul sau prin pulverizare airless.

Certificări
ISO





Pregatirea suprafetei-suport:

Aplicarea produsului pe suprafata se face numai dupa pregatirea corespunzatoare, deoarece aceasta etapa are o influenta hotaratoare asupra calitatii acoperirii si durabilitatii ei.

- **Betonul sau mortarele noi (inclusiv reparatiile), necesita ce putin 28 zile pentru intarire si uscare inaintea aplicarii; nerespectarea acestei conditii afecteaza rezistenta produsului in timp, determina exfolieri sau basicari, iar vopselele colorate pot suferi modificari cromatice.**

- Se vor urmari urmatoarele:
 - suprafetele tencuite se verifica prin ciocanire inainte de aplicarea produsului; daca se dovedesc necorespunzatoare (suna a gol) se indeparteaza complet tencuiala, pana la zidarie si se refac cu un mortar de aceeasi clasa cu cel initial;
 - se remediaza fisurile si alte imperfectiuni inainte de aplicarea produsului;
 - vopselele vechi, neaderente, se indeparteaza complet prin raziuire, slefuire, sau folosind o solutie chimica, speciala pentru decapare de tipul **“Emex CM Cleaner”**, **cu teste prealabile de compatibilitate**;
 - zonele atacate de mucegai se curata si se impregneaza cu **Solutia de Sanitizare Anti-mucegai “Emex Forte”**;
 - daca exista incluziuni metalice, acestea se vor acoperi in prealabil cu un grund alchidic anticoroziv din gama “Emex”, cum ar fi **Grundul Alchidic Anticoroziv “Emex”**, sau similare.
 - suprafetele ce urmeaza a se acoperi cu **Vopseaua Lavabila Anticondens de Baie si Bucatarie “Emex Ceramic”** se curata de impuritati sau grasimi, se asperizeaza, praful rezultat indepartandu-se prin aspirare sau prin suflare cu aer comprimat;
 - la finalul pregatirii suprafetele trebuie sa fie netede, plane, uscate, rezistente si stabile.

Pentru suprafete noi (inclusiv reparatii) se va aplica in mod obligatoriu amorsa.

5. CONDITII DE APLICARE

Produsul se conditioneaza la temperatura de aplicare minim 24 ore inainte de folosire. Inainte de deschiderea ambalajului se indeparteaza de pe acesta praful sau alte urme de murdarie pentru a nu contamina produsul. Nu se deschide in incaperi cu praf.

Se omogenizeaza bine produsul in ambalajul original, folosind un amestecator mecanic, in vederea redispersarii eventualului sediment.

In functie de modul de aplicare, se face reglarea vascozitatii, prin adaugarea de apa.

Compatibilitate:

Se va evita amestecarea produsului cu alti compusi chimici sau vopsele, chiar similare, pentru evitarea riscului aparitiei unor probleme de compatibilitate. Nuantarea produsului se face de catre producator, sau cu pastele de colorare recomandate. Straturile pregatitoare (amorse, grunduri, etc.) vor fi fabricate de producatorul “Romtehnachim” sau recomandate de acesta, in vederea asigurarii unei compatibilitati maxime.

Se aplica mai intai **Amorsa Acrilica de Perete “Emex”**, **Amorsa de Perete Antimucegai “Emex”** sau orice alt grund de amorsare, similar, la recomandarea producătorului.

In cazul in care se face aplicarea cu rola vopseaua se dilueaza, la primul strat cu max. 10% apa, iar la cel de-al doilea cu max. 5% apa, in amandoua cazurile **in functie de necesitati, prin probe succesive**. Intervalul de aplicare intre straturi este de minim 4 ore.

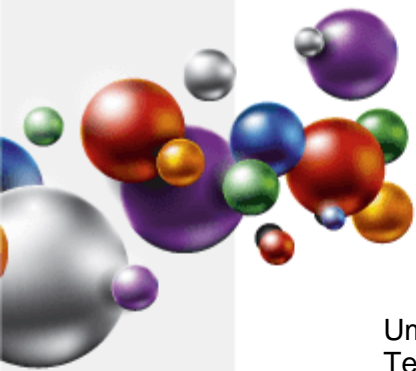
Temperatura optima de aplicare a produsului: 15 si 30°C.

Temperatura produsului: 15 si 30°C.

Temperatura suportului: 15 si 30°C.

Certificări
ISO





Umiditatea relativa a mediului max. 65%.

Temperatura suportului va fi cu cel puțin 3°C peste temperatura punctului de roua pentru a evita condensarea umidității pe suport, ce poate determina diminuarea performanței prin scăderea aderenței, exfolieri, baciari sau apariția altor defecte.

Diluarea produsului se face doar în limitele recomandate. Depășirea acestora va avea ca efect scăderea aderenței, a puterii de acoperire și a rezistenței în timp.

NU SE VA UTILIZA SUB +5°C SAU PE SUPRAFETE UMEDE

Spalarea sculelor se face imediat după încetarea lucrului, cu apă, urmată de ștergere cu o panză din bumbac sau în.

6. AMBALARE, MARCARE, DEPOZITARE ȘI TRANSPORT

Produsul se livrează în ambalaje din PP sau PE închise etans. Pe etichetele ambalajelor sunt înscrise: numele producătorului, denumirea produsului, tipul produsului, lotul și data fabricației, subcategoria produsului, COV, termenul de valabilitate, cantitatea netă, semne avertizoare: A NU SE UTILIZA SUB +5°C.

Ambalajele se depozitează în spații uscate, ventilate, ferite de soare și surse de foc, la temperaturi cuprinse între +5 și +30°C.

ATENȚIE!

Depozitarea la temperaturi de sub +5°C poate duce la deteriorarea produsului.

7. TERMEN DE VALABILITATE

În ambalajele originale, închise etans, cu respectarea condițiilor de transport și depozitare, termenul de valabilitate a produsului este de 12 luni de la data fabricației.

În cursul acestei perioade sunt posibile următoarele modificări care nu afectează proprietățile peliculogene ale produselor:

- ușoară sedimentare - Se îndalță prin agitare până la omogenizare perfectă.
- creșterea vascozității - se vor adăuga cantități mici de apă

Produsul dintr-un ambalaj parțial golit are o valabilitate mică, urmare apariției unei pelicule uscate generate de evaporarea apei din produs. La depășirea termenului de valabilitate produsul trebuie re-verificat din punct de vedere al caracteristicilor peliculogene conform condițiilor tehnice prevăzute și poate fi utilizat dacă aceste caracteristici corespund.

8. MASURI DE SANATATE, SECURITATE ȘI SITUATII DE URGENTA

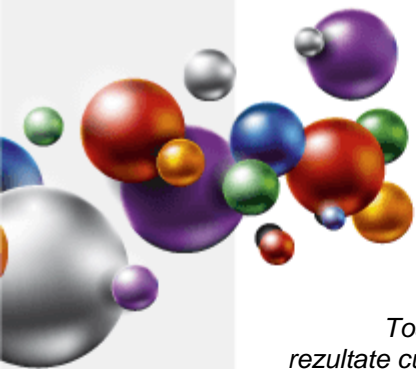
Toate operațiile de manipulare, transport, depozitare, utilizare se vor efectua aplicând cu strictețe normele de protecția muncii și igiena sanitară în vigoare.

Pe parcursul aplicării produsului se va asigura ventilația corespunzătoare. Personalul va purta echipament de protecție corespunzător și se vor respecta regulile de igiena muncii.

PRODUSUL NU ESTE TOXIC SAU INFLAMABIL

Certificări
ISO





vopsele.tencuieli.pardoseli

Toate informatiile de mai sus sunt oferite cu buna credinta, in vederea obtinerii celor mai bune rezultate cu produsele „EMEX”, marca inregistrata a „ROMTEHNOCHIM” s.r.l., si trebuiesc respectate ca atare, in totalitate.

Produsele „EMEX” sunt destinate utilizarii profesionale. Orice abatere de la conditiile si metodele de aplicare, depozitare sau pregatire a suprafetei poate influenta negativ performantele produselor puse in opera. „ROMTEHNOCHIM” s.r.l. nu-si asuma responsabilitatea pentru posibila degradare a produsului, urmare folosirii acestuia in afara recomandarilor sale.

Toate produsele sunt realizate in sistemul de Management Integrat al Calitatii ISO 9001:2008, ISO 14001:2004; OHSAS 18001:2007.

Contact:

S.C. Romtehnachim S.R.L.

Str.Steaua Sudului, Nr. 22, Jilava, Ilfov

☎ 021-457.1693, 021-457.0638; 021-457.0646;
0724-509.552, 0724-577.075

✉ office@emex.ro

🌐 www.emex.ro

Socializati cu noi !



Certificări
ISO

