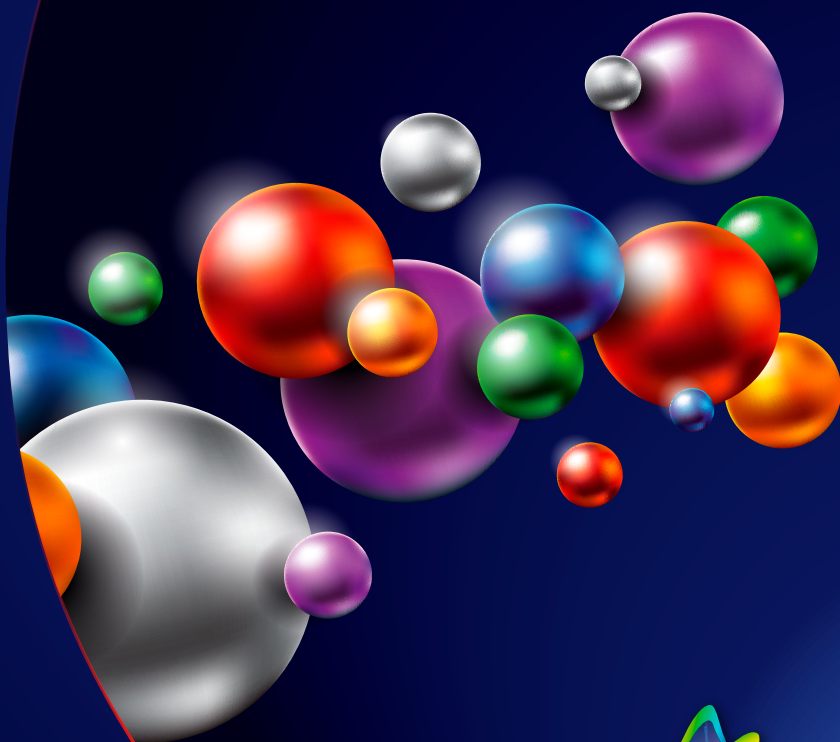




**ROMTEHNOCHIM**

Soluții Profesionale



**CATALOG**  
produse



**EMEX<sup>®</sup>**

culoare în căminul tău

[www.emex.ro](http://www.emex.ro)

# EMREX



## Culoare în căminul tău



Prezentare Generală ..... 2-3

Vopsele Lavabile ..... 5-16

Emailuri Decorative ..... 17-26

Tencueli Decorative ..... 27-34

Vopsele Industriale ..... 35-42

Produse Hidrosolubile ..... 43-52

Pardoseli Turnate ..... 53-62

Vopsele Pardoseli & Trafic ..... 63-70

Grunduri & Amorse: Apă ..... 71-78

Grunduri Anticorozive ..... 79-84

Diluanți ..... 85-90



# ROMTEHNOCHIM

## Prezentare Generală

Experiența dobândită începând din anul 1993, cumulată cu mult mai îndelungată experiență a specialiștilor și colaboratorilor săi, a făcut ca **Romtehnachim**, producătoare a mărcilor **"EMEX"** și **"NEOMATT"**



**EMEX**<sup>®</sup>  
culoare în căminul tău

### Neomatt

să devină în prezent una dintre firmele din ce în ce mai active pe piața de profil, remarcându-se în special prin calitatea incontestabilă și lipsită de compromis a produselor sale, confirmată și de **Certificarea Sistemului Integrat de Management al Calității, Mediului și Securității Ocupaționale implementate conform ISO 9001, ISO14001 și respectiv ISO18001.**

Gama de produse oferite acoperă o plajă foarte întinsă, de la produse de uz general precum: lac alchidic pentru lemn, email, vopsea și grund alchidic, vopsea lavabilă și superlavabilă acrilică, silicatică sau siliconică, tencuială decorativă structurată, până la vopsele speciale, cum ar fi vopsea clorcauciu de trafic sau de piscină, vopsea și pardoseală epoxidică, vopsele și pardoseli poliuretane, lacuri epoxidice

sau poliuretane, vopsea pentru tiglă și azbociment, vopsea metalizată bronz-aluminiu, vopsea antifonică, insonorizantă sau ignifugă, vopsea hidroizolantă, etc.

Deși orientată spre relația business to business, **Romtehnachim** vine în sprijinul micilor consumatori, atât prin colaborări directe cât și prin parteneri specializați pe piața de retail.

Portofoliul de servicii include și asistență tehnică pentru toți clienții companiei. Încercăm să fim tot mai aproape de cerințele clienților noștri, atât prin produse și servicii de calitate, cât mai ales prin seriozitate.

Principalul nostru obiectiv este acela de a atinge un înalt nivel de satisfacție și fidelitate din partea clienților noștri, prin promovarea prioritară a calității în toate acțiunile noastre, dar și prin păstrarea unor prețuri sub nivelul concurenței.

Totodată începând din anul 2009, **Romtehnachim** a pus la dispoziția clienților săi un nou serviciu care vizează punerea în operă a produselor sale, cu personal specializat, în vederea realizării celor mai bune performanțe ale acestora.

De asemeni, din același an am demarat și aplicarea de pardoseli autonivelante, epoxidice sau poliuretane, pe suporturi cimentice, normale sau elicopterizate.



Calitatea produselor noastre este garantată de  
**CERTIFICAREA SISTEMULUI DE MANAGEMENT  
INTEGRAT AL CALITĂȚII**



### Rolul nostru pe piață

Atenția către necesitățile clienților, tehnologia și metodele de fabricație, cât și certificările privind calitatea și constanța calității produselor, garantează faptul că **Romtehnochim** produce întreaga gamă de lacuri, emailuri, vopsele și grunduri alchidice, vopsele lavabile și superlavabile sau tencuieli decorative structurate, vopsele

clorcauciuc de trafic sau de piscină, vopsele și lacuri epoxidice, vopsele bicomponente poliuretanice, sau pardoseli epoxidice autonivelante bicomponente cât și alte produse necesare prioritar în segmentul de construcții, sub marcele **EMEX** și **NEOMATT**, la cea mai înaltă calitate. Dispunem de know-how-ul necesar realizării oricărui produs.

### Asistență profesională

**Romtehnochim** urmărește îndeaproape asigurarea unei maxime eficiențe a execuției comenzilor, a constanței calității, dar și a utilității fișelor tehnice pentru punerea în operă a produselor sale. De asemenea, compania noastră se bucură de reputația unui personal competent și deschis către colaborare și către nou, dispus să asigure colaboratorilor noștri tot suportul necesar pentru obținerea

unor rezultate maxime în folosirea produselor noastre. Având în vedere că producem și o gamă de vopsele profesionale, care poate prezenta diverse particularități în aplicare, suntem alături de partenerii noștri cu tot suportul informațional necesar pentru realizarea unor lucrări de înalt profesionalism.

### Calitate și inovație

Politica prioritară a companiei noastre este de a urmări în detaliu asigurarea constanței calității conform **Sistemului de Management Integrat al Calității, Mediului și Securității Ocupaționale ISO 9001, ISO 14001 și respectiv ISO 18001**. Totodată urmărim alinierea produselor la standardele europene prin folosirea de noi componente,

de ultimă generație, cu conținut scăzut de compuși organici volatili și grad scăzut de toxicitate. Deasemeni, o altă preocupare prioritară este implementarea de noi tehnologii de realizare a produselor, care să determine o reducere a costurilor dar și o creștere a eficienței, care să ducă la păstrarea sau chiar scăderea prețului de vânzare.

### Mediu protejat

În tot ceea ce facem respectăm mediul natural, sănătatea clienților, a angajaților și a locuitorilor din vecinătatea noastră. Dezvoltarea produselor și întreaga noastră activitate ține seama de cerințele ecologice la nivelul Uniunii Europene, iar materiile prime folosite sunt de ultima oră,

agreate de organismele internaționale de certificare. Ne străduim să implementăm noi tehnologii de prelucrare, cu emisii de compuși organici volatili cât mai scăzute, să elaborăm noi rețete bazate pe materii prime ecologice cât și realizarea de noi produse totalmente ecologice, solubile în apă.





# Vopsele Lavabile

Emailurile Lavabile “**Emex**” sunt produse de calitate superioară, realizate cu materii prime importate din Comunitatea Europeană, sub Sistemul de Management Integrat al Calității **ISO 9001, 14001 și 18001**. Produsele, majoritatea profesionale, sunt testate și agrementate în laboratoare acreditate.



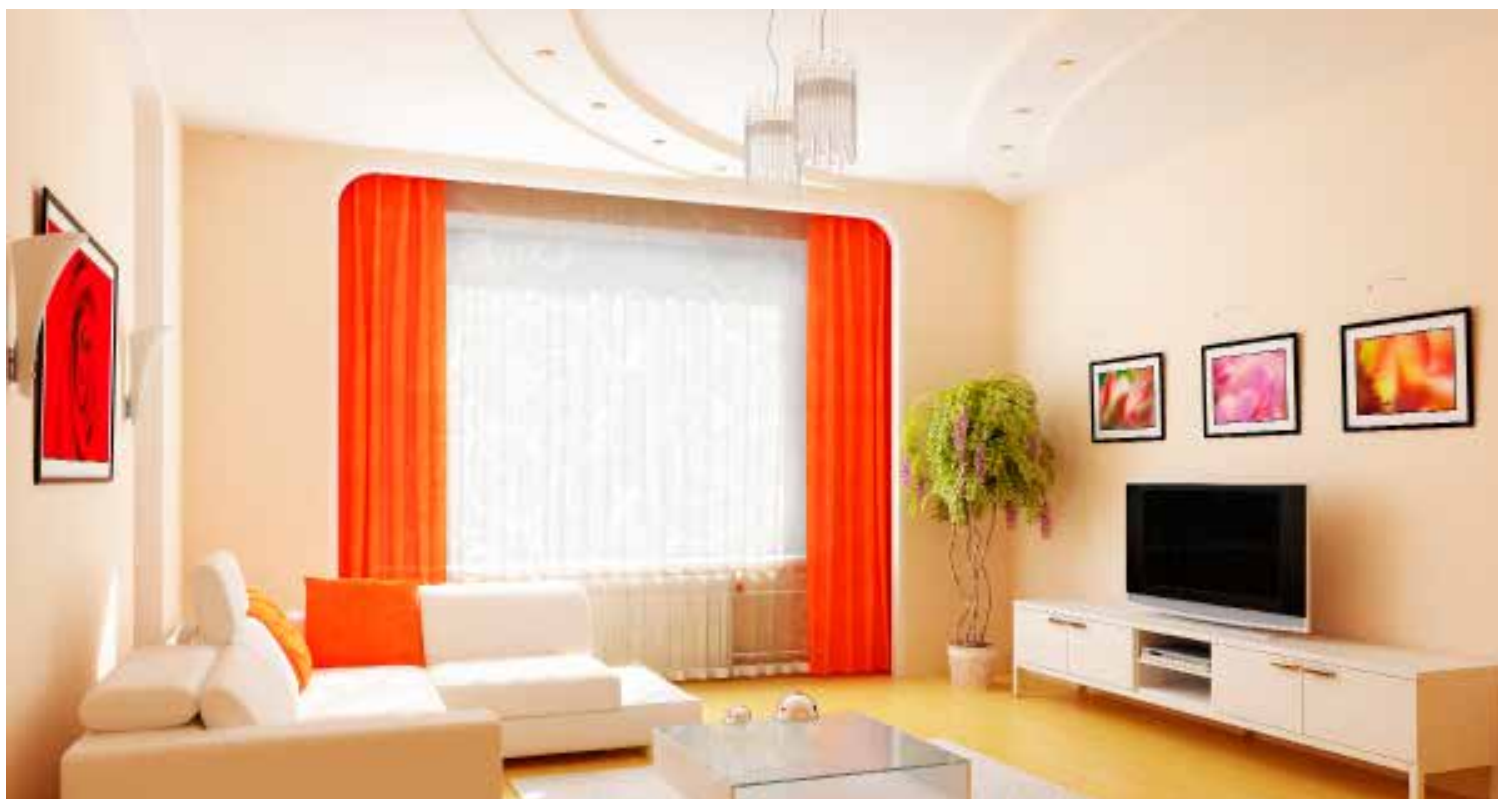
**EMEX**<sup>®</sup>  
culoare în căminul tău



# Vopsele Lavabile

## Top Coatings

\* Se fabrică în nuanțele caracteristice fiecărui produs, conform cartelei NCS



### VOPSEA LAVABILĂ PREMIUM "EMEX GOLD"

Profesional



#### Caracteristici principale:

- Aderență deosebită la suport;
- Putere mare de acoperire;
- Grad de alb ridicat;
- Aplicare și întreținere ușoară;
- Lavabilitate mare;
- Rezistență la funghi și mucegaiuri;
- Rezistență mare la îmbătrânire;
- Rezistență mare la intemperii, variații de temperatură, umiditate.

Este un produs hidrosolubil profesional, pe bază de polimeri acrilici de tip Latex, pentru finisarea tencuielilor interioare sau exterioare, cu putere foarte mare de acoperire (la 1 strat pentru suprafețe pregătite corespunzător), aspect semilucios și aderență deosebită. Este foarte ușor de întreținut atât datorită faptului că nu permite cu ușurință aderarea murdăriei la suport, cât și datorită posibilității de a fi curățată sau chiar spălată cu buretele.

Se fabrică în orice nuanță conform cartelei NCS.

Caracteristici tehnice

Caracteristica	U/M	Valoarea Caracteristicii
Aspect	-	omogen, tixotrop
Densitate	gr/cmc	1,40 ± 0,05
Putere de acoperire	Nr. straturi	1
pH	-	7 - 9
Consum specific	g/m <sup>2</sup> /strat	110 - 150

Pelicula		
Aspect	-	Continuă, fără defecte
Timp mediu de uscare	ore	2
Uscare în profunzime	ore	6
Rezistență la umiditate	ore	min. 200
Rezistență la UV	30 ore	fără modificări cromatice





# Vopsele Lavabile

## VOPSEA LAVABILĂ LUCIOASĂ "EMEX GLOSS"



Produs Ecologic

### Caracteristici principale:

- Aderență deosebită la suport;
- Putere de acoperire excelentă;
- Grad de alb ridicat;
- Aplicare și întreținere ușoară;
- Luciu superior;
- Timp de uscare redus;
- Rezistență la funghi și mucegaiuri;
- Permeabilitate la vapori și impermeabilitate la apă.

Caracteristici tehnice

Caracteristica	U/M	Valoarea Caracteristicii
Aspect	-	omogen, tixotrop
Densitate	gr/cmc	1,35 ± 0,05
Putere de acoperire	Nr. straturi	1 - 2
pH	-	7 - 9
Consum specific	g/m <sup>2</sup> /strat	110 - 150

### Película

Aspect	-	Continuă, fără defecte
Timp mediu de uscare	ore	2
Uscare în profunzime	ore	6
Rezistență la umiditate	ore	min. 200
Rezistență la UV	30 ore	fără modificări cromatice



Hi-Tech Product

## VOPSEA SUPERLAVABILĂ DE INTERIOR "EMEX"



Produs Ecologic

### Caracteristici principale:

- Aderență mare la suport;
- Putere mare de acoperire;
- Grad de alb ridicat;
- Aplicare și întreținere ușoară;
- Aspect mat;
- Timp de uscare redus;
- Rezistență la funghi și mucegaiuri;
- Permeabilitate la vapori și impermeabilitate la apă.

Caracteristici tehnice

Caracteristica	U/M	Valoarea Caracteristicii
Aspect	-	omogen, tixotrop
Densitate	gr/cmc	1,50 ± 0,05
Putere de acoperire	Nr. straturi	1 - 2
pH	-	7 - 9
Consum specific	g/m <sup>2</sup> /strat	120 - 170

### Película

Aspect	-	Continuă, mată, fără defecte
Timp mediu de uscare	ore	2
Uscare în profunzime	ore	6
Rezistență la umiditate	ore	min. 150
Rezistență la UV	30 ore	fără modificări cromatice



Superior

# Vopsele Lavabile

## Top Coatings

### VOPSEA LAVABILĂ SATINATĂ "EMEX SILK"

Superior



#### Caracteristici principale:

- Aderență bună la suport;
- Putere mare de acoperire;
- Grad de alb ridicat;
- Aplicare și întreținere ușoară;
- Timp de uscare redus;
- Aspect satinat și textură mătăsoasă;
- Rezistență la funghi și mucegaiuri;
- Permeabilitate la vapori și impermeabilitate la apă.

Caracteristici tehnice

Caracteristica	U/M	Valoarea Caracteristicii
Aspect	-	omogen, tixotrop
Densitate	gr/cmc	1,55 ± 0,05
Putere de acoperire	Nr. straturi	1 - 2
pH	-	7 - 9
Consum specific	g/m <sup>2</sup> /strat	100 - 180

Pelicula		
Aspect	-	Continuă, fără defecte
Timp mediu de uscare	ore	2
Uscare în profunzime	ore	6
Rezistență la umiditate	ore	min. 100
Rezistență la UV	30 ore	fără modificări cromatice

Caracteristici tehnice

Caracteristica	U/M	Valoarea Caracteristicii
Aspect	-	omogen, tixotrop
Densitate	gr/cmc	1,55 ± 0,05
Putere de acoperire	Nr. straturi	1 - 2
pH	-	7 - 9
Consum specific	g/m <sup>2</sup> /strat	100 - 180

Pelicula		
Aspect	-	Continuă, mată, fără defecte
Timp mediu de uscare	ore	2
Uscare în profunzime	ore	6
Rezistență la umiditate	ore	min. 150
Rezistență la UV	30 ore	fără modificări cromatice



### VOPSEA LAVABILĂ ANTIMUCEGAI "EMEX"

Hi-Tech Product



#### Caracteristici principale:

- Aderență mare la suport;
- Putere mare de acoperire;
- Grad de alb ridicat;
- Aplicare și întreținere ușoară;
- Durabilitate;
- Timp de uscare redus;
- Rezistență la funghi și mucegaiuri;
- Permeabilitate la vapori și impermeabilitate la apă.

Caracteristici tehnice

Caracteristica	U/M	Valoarea Caracteristicii
Aspect	-	omogen, tixotrop
Densitate	gr/cmc	1,55 ± 0,05
Putere de acoperire	Nr. straturi	1 - 2
pH	-	7 - 9
Consum specific	g/m <sup>2</sup> /strat	100 - 180

Pelicula		
Aspect	-	Continuă, mată, fără defecte
Timp mediu de uscare	ore	2
Uscare în profunzime	ore	6
Rezistență la umiditate	ore	min. 150
Rezistență la UV	30 ore	fără modificări cromatice



# Vopsele Lavabile

## VOPSEA LAVABILĂ DE INTERIOR PRACTICĂ "NEOMATT PLUS"



### Caracteristici principale:

- Aderență bună la suport;
- Putere mare de acoperire;
- Grad de alb ridicat;
- Aspect mat;
- Timp de uscare redus;
- Aplicare și întreținere ușoară;
- Colorare în orice nuanță;
- Permeabilitate la vapori și impermeabilitate la apă.

Caracteristici tehnice

Caracteristica	U/M	Valoarea Caracteristicii
Aspect	-	omogen, tixotrop
Densitate	gr/cmc	1,55 ± 0,05
Nevolatile	%	min. 60
Putere de acoperire	Nr. straturi	2
pH	-	7 - 9
Consum specific	g/m2/strat	100 - 180
Diluție	%	3 - 5
Pelicula		
Aspect	-	Continuă, mată, fără defecte
Timp mediu de uscare	ore	2
Uscare în profunzime	ore	6



Economic

## VOPSEA LAVABILĂ ECONOMICĂ DE INTERIOR "NEOMATT"



### Caracteristici principale:

- Aderență bună la suport;
- Putere bună de întindere;
- Grad de alb ridicat;
- Aplicare și întreținere ușoară;
- Aspect mat;
- Lavabilitate limitată;
- Colorare în nuanțe de bază;
- Permeabilitate la vapori și impermeabilitate la apă.

Caracteristici tehnice

Caracteristica	U/M	Valoarea Caracteristicii
Aspect	-	omogen, tixotrop
Densitate	gr/cmc	1,55 ± 1,60
Nevolatile	%	min. 65
Putere de acoperire	Nr. straturi	2
pH	-	7 - 9
Consum specific	g/m2/strat	120 - 180
Diluție	%	3 - 5
Pelicula		
Aspect	-	Continuă, mată, fără defecte
Timp mediu de uscare	ore	2
Uscare în profunzime	ore	6



Economic



# Vopsele Lavabile

## Top Coatings

### VOPSEAUA LAVABILĂ SILICONICĂ DE INTERIOR "EMEX"



#### Caracteristici principale:

- Aderență deosebită la suport;
- Putere mare de acoperire;
- Grad de alb ridicat;
- Aplicare și întreținere ușoară;
- Lavabilitate mare;
- Rezistență la funghi și mucegaiuri;
- Rezistență mare la îmbatrânire;
- Rezistență mare la intemperii, variații de temperatură, umiditate.

Caracteristici tehnice

Caracteristica	U/M	Valoarea Caracteristicii
Aspect	-	omogen, tixotrop
Densitate	gr/cmc	1,40 ± 0,05
Putere de acoperire	Nr. straturi	1 - 2
pH	-	7 - 9
Consum specific	g/m <sup>2</sup> /strat	120 - 150
Pelicula		
Aspect	-	Continuă, fără defecte
Timp mediu de uscare	ore	2
Uscare în profunzime	ore	6
Rezistență la umiditate	ore	min. 200
Rezistență la UV	30 ore	fără modificări cromatice



### VOPSEAUA LAVABILĂ SILICATICĂ DE INTERIOR "EMEX"



#### Caracteristici principale:

- Aderență deosebită la suport;
- Putere mare de acoperire;
- Grad de alb ridicat;
- Lavabilitate mare;
- Rezistență mecanică mare;
- Rezistență la funghi și mucegaiuri;
- Rezistență mare la îmbatrânire și UV;
- Rezistență mare la intemperii, variații de temperatură, umiditate.

Caracteristici tehnice

Caracteristica	U/M	Valoarea Caracteristicii
Aspect	-	omogen, tixotrop
Densitate	gr/cmc	1,50 ± 0,05
Putere de acoperire	Nr. straturi	1 - 2
pH	-	7 - 9
Consum specific	g/m <sup>2</sup> /strat	120 - 180
Pelicula		
Aspect	-	Continuă, fără defecte
Timp mediu de uscare	ore	2
Uscare în profunzime	ore	6
Rezistență la umiditate	ore	min. 200
Rezistență la UV	30 ore	fără modificări cromatice



# Vopsele Lavabile

## VOPSEAUA SUPERLAVABILĂ DE EXTERIOR "EMEX"



### Caracteristici principale:

- Aderență mare la suport;
- Putere mare de acoperire;
- Grad de alb ridicat;
- Timp de uscare redus;
- Rezistență mare la UV;
- Rezistență la funghi și mușcături;
- Rezistență bună la lovire și intemperii;
- Permeabilitate la vapori și impermeabilitate la apă.

Caracteristici tehnice

Caracteristica	U/M	Valoarea Caracteristicii
Aspect	-	omogen, tixotrop
Densitate	gr/cmc	1,50 ± 0,05
Putere de acoperire	Nr. straturi	1 - 2
pH	-	7 - 9
Consum specific	g/m <sup>2</sup> /strat	120 - 180
Pelicula		
Aspect	-	Continuă, mată, fără defecte
Timp mediu de uscare	ore	2
Uscare în profunzime	ore	6
Rezistență la umiditate	ore	min. 150
Rezistență la UV	30 ore	fără modificări cromatice



Superior

## VOPSEAUA LAVABILĂ SILICONICĂ DE EXTERIOR "EMEX"



### Caracteristici principale:

- Aderență deosebită la suport;
- Putere mare de acoperire;
- Grad de alb ridicat;
- Aplicare și întreținere ușoară;
- Lavabilitate mare;
- Rezistență la funghi și mușcături;
- Rezistență mare la îmbătrânire;
- Rezistență mare la intemperii, variații de temperatură, umiditate.

Caracteristici tehnice

Caracteristica	U/M	Valoarea Caracteristicii
Aspect	-	omogen, tixotrop
Densitate	gr/cmc	1,40 ± 0,05
Putere de acoperire	Nr. straturi	1 - 2
pH	-	7 - 9
Consum specific	g/m <sup>2</sup> /strat	120 - 150
Pelicula		
Aspect	-	Continuă, fără defecte
Timp mediu de uscare	ore	2
Uscare în profunzime	ore	6
Rezistență la umiditate	ore	min. 200
Rezistență la UV	30 ore	fără modificări cromatice



Hi-Tech Product

# Vopsele Lavabile

## Top Coatings

### VOPSEAUA LAVABILĂ SILICATICĂ DE EXTERIOR "EMEX"



#### Caracteristici principale:

- Aderență deosebită la suport;
- Putere mare de acoperire;
- Grad de alb ridicat;
- Lavabilitate mare;
- Rezistență mecanică mare;
- Rezistență la fungi și mușcături;
- Rezistență mare la îmbătrânire;
- Rezistență mare la intemperii, variații de temperatură, umiditate.

Caracteristici tehnice

Caracteristica	U/M	Valoarea Caracteristicii
Aspect	-	omogen, tixotrop
Densitate	gr/cmc	1,50 ± 0,05
Putere de acoperire	Nr. straturi	1 - 2
pH	-	7 - 9
Consum specific	g/m <sup>2</sup> /strat	120 - 180
Pelicula		
Aspect	-	Continuă, fără defecte
Timp mediu de uscare	ore	12
Uscare în profunzime	ore	72
Rezistență la umiditate	ore	min. 200
Rezistență la UV	30 ore	fără modificări cromatice



### VOPSEAUA LAVABILĂ ECONOMICĂ DE EXTERIOR "NEOMATT"



#### Caracteristici principale:

- Aderență bună la suport;
- Putere bună de acoperire;
- Grad de alb ridicat;
- Aspect mat;
- Timp de uscare redus;
- Aplicare și întreținere ușoară;
- Colorare în orice nuanță;
- Permeabilitate la vapori și impermeabilitate la apă.

Caracteristici tehnice

Caracteristica	U/M	Valoarea Caracteristicii
Aspect	-	omogen, tixotrop
Densitate	gr/cmc	1,55 - 1,60
Nevolatile	%	min. 65
Putere de acoperire	Nr. straturi	2
pH	-	7 - 9
Consum specific	g/m <sup>2</sup> /strat	130 - 180
Diluție	%	3 - 5
Pelicula		
Aspect	-	Continuă, mată, fără defecte
Timp mediu de uscare	ore	2
Uscare în profunzime	ore	6





# Vopsele Lavabile

## VOPSEAUA LAVABILĂ PREMIUM "EMEX OPTIPLUS"



### Caracteristici principale:

- Efect optic la aplicare;
- Aderență deosebită la suport;
- Putere mare de acoperire;
- Grad de alb ridicat;
- Aplicare și întreținere ușoară;
- Consum redus;
- Rezistență mare la funghi și mușcături;
- Rezistență la murdărire și deteriorare;
- Impermeabilitate la apă.

Caracteristici tehnice

Caracteristica	U/M	Valoarea Caracteristicii
Aspect	-	omogen, tixotrop
Densitate	gr/cmc	1,60 ± 0,05
Putere de acoperire	Nr. straturi	1
pH	-	7 - 9
Consum specific	g/m <sup>2</sup> /strat	110 - 150

Pelicula		
Aspect	-	Continuă, mată, fără defecte
Timp mediu de uscare	ore	2
Uscare în profunzime	ore	6
Rezistență la umiditate	ore	min. 150
Rezistență la UV	30 ore	fără modificări cromatice

Caracteristici tehnice

Caracteristica	U/M	Valoarea Caracteristicii
Aspect	-	omogen, tixotrop
Densitate	gr/cmc	1,50 ± 0,05
Putere de acoperire	Nr. straturi	1
pH	-	7 - 9
Consum specific	g/m <sup>2</sup> /strat	110 - 150

Pelicula		
Aspect	-	Continuă, mată, fără defecte
Timp mediu de uscare	ore	2
Uscare în profunzime	ore	6
Rezistență la umiditate	ore	min. 200
Rezistență la UV	30 ore	fără modificări cromatice

### Caracteristici principale:

- Putere mare de acoperire;
- Aderență mare la suport;
- Putere mare de acoperire;
- Grad de alb ridicat și strălucire;
- Aplicare și întreținere ușoară;
- Luminozitate pe timp de noapte;
- Rezistență mărită la spălare;
- Permeabilitate la vapori și impermeabilitate la apă.



Profesional

## VOPSEA LAVABILĂ REFLECTORIZANTĂ "EMEX"



### Caracteristici principale:

- Putere mare de acoperire;
- Aderență mare la suport;
- Putere mare de acoperire;
- Grad de alb ridicat și strălucire;
- Aplicare și întreținere ușoară;
- Luminozitate pe timp de noapte;
- Rezistență mărită la spălare;
- Permeabilitate la vapori și impermeabilitate la apă.

Caracteristici tehnice

Caracteristica	U/M	Valoarea Caracteristicii
Aspect	-	omogen, tixotrop
Densitate	gr/cmc	1,50 ± 0,05
Putere de acoperire	Nr. straturi	1
pH	-	7 - 9
Consum specific	g/m <sup>2</sup> /strat	110 - 150

Pelicula		
Aspect	-	Continuă, mată, fără defecte
Timp mediu de uscare	ore	2
Uscare în profunzime	ore	6
Rezistență la umiditate	ore	min. 200
Rezistență la UV	30 ore	fără modificări cromatice



Hi-Tech Product

# Vopsele Lavabile

## Top Coatings

### VOPSEA LAVABILĂ PENTRU FAȚADE CU ADAOS DE QUARTZ“EMEX”



Profesional



#### Caracteristici principale:

- Aderență bună la suporturi absorbante și neabsorbante;
- Putere mare de acoperire;
- Rezistență la medii alcaline;
- Lavabilitate și rezistență foarte bună la murdărire;
- Peliculă dură, rezistentă la fisuri, cu caracter hidrofob;
- Rezistență la fungi și mucegaiuri;
- Rezistență mare la UV și intemperii.

Este un produs hidrosolubil în dispersie apoasă acrilică și conținut de rășini siliconice, cu structură microporoasă și aspect ușor texturat, folosită pentru finisarea suprafețelor exterioare. Se folosește cu precădere în protecția și finisarea construcțiilor expuse în condiții atmosferice severe și asigură protecția împotriva umezelii a diverselor tipuri de construcții noi sau renovate.

Poate fi colorată utilizând paste de colorare, sau poate fi livrată la culoarea solicitată de beneficiar.

Caracteristici tehnice

Caracteristica	U/M	Valoarea Caracteristicii
Aspect	-	omogen, tixotrop
Densitate, la 20°C	gr/cmc	1,75 ± 0,05
Putere de acoperire	Nr. straturi	1 - 2
pH	-	8 - 9
Consum specific	g/m <sup>2</sup> /strat	800 - 850

Pelicula		
Aspect	-	pelicula ușor texturată, mată
Timp mediu de uscare	ore	24
Rezistență la umiditate	ore	min. 300



# Vopsele Lavabile







# Emailuri Decorative

Emailurile Decorative "Emex" sunt produse de calitate superioară, realizate cu materii prime importate din Comunitatea Europeană, sub Sistemul de Management Integrat al Calității **ISO 9001**, **14001** și **18001**. Produsele, majoritatea profesionale, sunt testate și agrementate în laboratoare acreditate.



**EMEX**<sup>®</sup>  
culoare în căminul tău



# Emailuri Decorative

## Top Coatings

\*Se fabrică în nuanțele caracteristice fiecărui produs, conform cartelei RAL



### EMAIL ALCHIDIC PREMIUM "EMEX GOLD"



#### Caracteristici principale:

- Aderență ridicată la suport grunduit;
- Putere de acoperire foarte mare;
- Aplicare ușoară;
- Etalare de excepție;
- Duritate bună;
- Luciu superior, persistent;
- Rezistență bună la intemperii;
- Rezistență bună la îmbătrânire;
- Orice culoare conform cartela RAL.

Este un produs monocomponent, profesional, pe bază de rășină alchidică, pigmenți, aditivi specifici, solvenți și fileri, folosit ca strat final în sisteme de protecție a suprafețelor de oțel, beton și lemn, atât în condiții de interior, cât și de exterior, caracterizat prin aderență foarte mare la suport, acoperire foarte bună (1 strat la o corectă pregătire a suprafeței), rezistență la intemperii și luciu persistent. Este recomandat pentru elementele supratereane.

Produs în orice nuanță, conform cartelei RAL.

Caracteristici tehnice

Caracteristica	U/M	Valoarea Caracteristicii
Aspect	-	omogen, fără depuneri
Densitate	gr/cmc	1,10 ± 0,05
Putere de acoperire	Nr. straturi	1 - 2
Temp de scurgere, Ø4	sec.	80 - 120
Consum specific	g/m <sup>2</sup> /strat	100 - 120

Pelicula		
Aspect	-	Continuă, lucioasă
Temp mediu de uscare	ore	6
Uscare în profunzime	ore	12
Rezistență la umiditate	24 ore	bună, fără modificări
Rezistență la UV	30 ore	fără modificări cromatice



Profesional



# Emailuri Decorative

## EMAIL ALCHIDIC "EMEX EXTRACOLOR"



### Caracteristici principale:

- Aderență ridicată la suport grunduit;
- Putere mare de acoperire;
- Aplicare ușoară;
- Etalare bună;
- Duritate bună;
- Luciu superior, persistent;
- Rezistență bună la intemperii;
- Rezistență bună la îmbătrânire;
- Orice culoare conform cartela RAL.

Caracteristici tehnice

Caracteristica	U/M	Valoarea Caracteristicii
Aspect	-	omogen, fără depuneri
Densitate	gr/cmc	1,15 ± 0,05
Putere de acoperire	Nr. straturi	1 - 2
Timp de scurgere, Ø4	sec.	70 - 100
Consum specific	g/m <sup>2</sup> /strat	110 - 130

Pelicula		
Aspect	-	Continuă, lucioasă
Timp mediu de uscare	ore	6
Uscare în profunzime	ore	12
Rezistență la umiditate	24 ore	bună, fără modificări
Rezistență la UV	30 ore	fără modificări cromatice

Este un produs monocomponent, industrial, pe bază de rășină alchidică, pigmenți, aditivi specifici, solvenți și fileri, folosit ca strat final în sisteme de protecție a suprafețelor din metal, beton și lemn, atât în condiții de interior, cât și de exterior. Este caracterizat prin aderență foarte bună la suport, putere de acoperire, capacitate mare de întindere, rezistență la intemperii și luciu persistent. Este recomandat pentru elementele supraterane.

Produsul se fabrică în orice nuanță, conform cartelei RAL.



Superior

## VOPSEA ALCHIDICĂ ECONOMICĂ SATINATĂ "EMCOLOR"



### Caracteristici principale:

- Aderență bună la suport grunduit;
- Aplicare ușoară;
- Putere bună de acoperire;
- Aspect satinat;
- Etalare bună;
- Duritate bună;
- Timp de uscare redus;
- Raport bun calitate/preț;
- Culori: nuanțe RAL de bază.

Caracteristici tehnice

Caracteristica	U/M	Valoarea Caracteristicii
Aspect	-	omogen, fără depuneri
Densitate	gr/cmc	1,20 ± 0,05
Nevolatile	%	min. 60
Putere de acoperire	Nr. straturi	2
Timp de scurgere, Ø4	sec.	70 - 90
Consum specific	g/m <sup>2</sup> /strat	120 - 140
Diluție	%	3 - 5

Pelicula		
Aspect	-	Continuă, satinată
Timp mediu de uscare	ore	6
Uscare în profunzime	ore	12

Este un produs monocomponent, economic, pe bază de rășină alchidică, pigmenți, aditivi specifici, solvenți și fileri, folosit ca strat final în sisteme de protecție a suprafețelor de oțel, beton și lemn, atât în condiții de interior, cât și de exterior. Este caracterizat prin aderență bună la suport, putere de acoperire, capacitate de întindere, și luciu satinat. Are o rezistență limitată la factori agresivi. Este recomandat pentru elementele supraterane.

Produs doar în nuanțele de bază ale cartelei RAL.



Economic

# Emailuri Decorative

## Top Coatings

### SISTEM PROTECȚIE ANTICOROZIVĂ 2 ÎN 1 "EMEX DUAL PROTECT"



#### Caracteristici principale:

- Inhibă și fixează rugina;
- Aderență ridicată la suport negrinduit;
- Putere de acoperire foarte mare;
- Aplicare ușoară;
- Etalare de excepție;
- Luciu superior;
- Rezistență mare la intemperii;
- Rezistență mare la îmbătrânire;
- Orice culoare conform cartela RAL.

#### Caracteristici tehnice

Caracteristica	U/M	Valoarea Caracteristicii
Aspect	-	omogen, fără depuneri
Densitate	gr/cmc	1,10±0,1
Putere de acoperire	Nr. straturi	2
Timp de scurgere, Ø4	sec.	75 - 100
Consum specific	g/m <sup>2</sup> /strat	100 - 140

Pelicula		
Aspect	-	Continuă, lucioasă
Timp mediu de uscare	ore	6
Uscare în profunzime	ore	24
Rezistență la umiditate	24 ore	bună, fără modificări
Rezistență la UV	30 ore	fără modificări cromatice



### EMAIL ARGINTIU BRONZ - ALUMINIU "EMEX"



#### Caracteristici principale:

- Aderență ridicată la suport negrinduit;
- Putere mare de acoperire;
- Aplicare ușoară;
- Etalare de excepție;
- Duritate bună;
- Luciu superior, persistent;
- Rezistență bună la intemperii;
- Rezistență bună la îmbătrânire;
- Culori de bază cartela RAL.

#### Caracteristici tehnice

Caracteristica	U/M	Valoarea Caracteristicii
Aspect	-	omogen, fără depuneri
Densitate	gr/cmc	1,00 ± 0,05
Putere de acoperire	Nr. straturi	1 - 2
Timp de scurgere, Ø4	sec.	45 - 60
Consum specific	g/m <sup>2</sup> /strat	100 - 120

Pelicula		
Aspect	-	Continuă, lucioasă
Timp mediu de uscare	ore	3
Uscare în profunzime	ore	12
Rezistență la umiditate	24 ore	bună, fără modificări
Rezistență la UV	30 ore	fără modificări cromatice





# Emailuri Decorative

## LAC PENTRU PARCHET ȘI MOBILĂ "EMEX"



### Caracteristici principale:

- Produs monocomponent;
- Elasticitate bună;
- Aplicare ușoară;
- Etalare de excepție;
- Duritate mare;
- Luciu superior, persistent;
- Rezistență la apă;
- Rezistență bună la uzură și zgâriere;
- Rezistență la pătare (cafea, suc de fructe, ceai, etc.)

Caracteristici tehnice

Caracteristica	U/M	Valoarea Caracteristicii
Aspect	-	omogen, transparent
Densitate	gr/cmc	0,95 ± 0,05
Nevolatile	%	50
Timpi de scurgere, Ø4	sec.	40 - 70
Consum specific	g/m <sup>2</sup> /strat	80 - 120

Pelicula		
Aspect	-	Continuă, lucioasă
Timpi medii de uscare	ore	4
Uscare în profunzime	ore	24
Rezistență la umiditate	24 ore	bună, fără modificări
Rezistență la UV	30 ore	fără modificări de aspect

Este un produs monocomponent, profesional, pe bază de rășină uretano-alchidică, aditivi specifici și solvenți, șlefuit, cu calități superioare de finisare a suprafețelor din lemn, cu duritate mare și rezistență la detergenți și agenți chimici. Se folosește în aplicații atât casnice cât și industriale, pentru finisarea parchetului sau a dușumelelor, a altor suprafețe din lemn de diverse esențe, dar și a mobilei. Se remarcă prin rezistență deosebită la agenți de pătare, cum ar fi ceaiul, cafeaua, fructele, etc.



Professional

## LAC ALCHIDIC LUCIOS PENTRU LEMN "EMEX"



### Caracteristici principale:

- Aderență mare la suport;
- Putere de acoperire;
- Aplicare ușoară;
- Etalare bună;
- Duritate bună;
- Luciu superior;
- Rezistență la intemperii și UV;
- Proprietăți anticariere;
- Aspect transparent.

Caracteristici tehnice

Caracteristica	U/M	Valoarea Caracteristicii
Aspect	-	omogen, transparent
Densitate	gr/cmc	0,9 ± 0,05
Putere de acoperire	Nr. straturi	2
Timpi de scurgere, Ø4	sec.	30 - 50
Consum specific	g/m <sup>2</sup> /strat	80 - 100

Pelicula		
Aspect	-	Transparent
Timpi medii de uscare	ore	3
Uscare în profunzime	ore	12
Rezistență la umiditate	24 ore	bună, fără modificări
Rezistență la UV	30 ore	fără modificări

Este un produs monocomponent, pe bază de rășină alchidică grasă, aditivi specifici și solvenți, folosit ca strat final în sisteme de protecție și decorare a suprafețelor de lemn, noi sau recondiționate, atât în condiții de interior, cât și în condiții de exterior. Se caracterizează prin aderență foarte bună la suport, transparentă, rezistență deosebită atât la radiații ultraviolete cât și la intemperii, o bună etalare și luciu superior, cu performanțe generale foarte bune la protejarea lemnului.



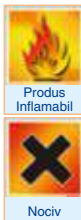
Professional



# Emailuri Decorative

## Top Coatings

### LACUL ALCHIDIC PIGMENTAT SEMITRANSPARENT "EMEX"



#### Caracteristici principale:

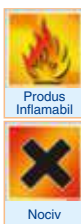
- Aderență mare la suport;
- Putere de acoperire;
- Aplicare ușoară;
- Durabilitate;
- Etalare bună;
- Aspect transparent;
- Luciu superior;
- Duritate bună;
- Rezistență la intemperii și UV.

Caracteristici tehnice

Caracteristica	U/M	Valoarea Caracteristicii
Aspect	-	omogen, fără depuneri
Densitate	gr/cmc	0,9 ± 0,05
Putere de acoperire	Nr. straturi	2
Timp de scurgere, Ø4	sec.	30 - 50
Consum specific	g/m <sup>2</sup> /strat	80 - 120
Pelicula		
Aspect	-	Semitransparent
Timp mediu de uscare	ore	3
Uscare în profunzime	ore	12
Rezistență la umiditate	24 ore	bună, fără modificări
Rezistență la UV	30 ore	fără modificări cromatice



### LACUL PENTRU PIATRĂ "EMEX WX"



#### Caracteristici principale:

- Aderență mare la suport;
- Timp de uscare redus;
- Conferă luciu suprafeței minerale;
- Rezistență la acțiunea apei;
- Rezistență la îngălbenire;
- Putere foarte mare de penetrare;
- Rezistență la mușcături și alge;
- Protejează piatra împotriva factorilor agresivi;
- Rezistență la intemperii și UV;

Caracteristici tehnice

Caracteristica	U/M	Valoarea Caracteristicii
Aspect	-	omogen, fără depuneri
Densitate	gr/cmc	0,90 - 0,93
Putere de acoperire	Nr. straturi	2
Timp de scurgere, Ø4	sec.	40 - 45
Consum specific	g/m <sup>2</sup> /strat	100 - 120
Pelicula		
Aspect	-	Transparentă
Timp mediu de uscare	ore	1
Uscare în profunzime	ore	3
Rezistență la apă	ore	min. 150
Rezistență la UV	30 ore	fără modificări



# Emailuri Decorative

## GRUNDUL ALCHIDIC PENTRU LEMN ȘI BINALE "EMEX"



### Caracteristici principale:

- Aderență ridicată la suport;
- Putere mare de acoperire;
- Aplicare ușoară;
- Etalare foarte bună;
- Aspect mat;
- Duritate bună;
- Proprietăți antifungice și anticarie;
- Rezistență bună la intemperii;
- Culori caracteristice.

Caracteristici tehnice

Caracteristica	U/M	Valoarea Caracteristicii
Aspect	-	omogen, fără depuneri
Densitate	gr/cmc	1,40 ± 0,05
Putere de acoperire	Nr. straturi	1
Timpi de scurgere, Ø4	sec.	80 - 110
Consum specific	g/m <sup>2</sup> /strat	100 - 140

Pelicula		
Aspect	-	Continuă, mată
Timpi medii de uscare	ore	3
Uscare în profunzime	ore	12
Rezistență la umiditate	max.	1
Rezistență la UV	10 ore	bună, fără modificări

Este un produs monocomponent, standard, pe bază de rășină alchidică, solvenți organici, pigmenți, aditivi specifici, fileri și agenți anticarie ecologici, de ultimă generație, folosit ca strat primar în vederea protejării suprafețelor din lemn, expuse sau nu intemperiiilor, atât la interior cât și la exterior. Are o bună aderență și rezistență cât și o acțiune preventivă împotriva ciupercilor, mușcăiurilor și bacteriilor care atacă lemnul.

Poate fi colorat în nuanțele caracteristice: galben, roșu, alb.



Superior

## GRUNDUL ANTICOROZIV ALCHIDIC "EMEX"



### Caracteristici principale:

- Aderență ridicată la suport;
- Putere mare de acoperire;
- Aplicare ușoară;
- Etalare foarte bună;
- Duritate bună;
- Aspect mat;
- Rezistență bună la intemperii;
- Rezistență bună la îmbătrânire;
- Culori caracteristice.

Caracteristici tehnice

Caracteristica	U/M	Valoarea Caracteristicii
Aspect	-	omogen, fără depuneri
Densitate	gr/cmc	1,40 ± 0,05
Putere de acoperire	Nr. straturi	1
Timpi de scurgere, Ø4	sec.	90 - 120
Consum specific	g/m <sup>2</sup> /strat	110 - 140

Pelicula		
Aspect	-	Continuă, mată
Timpi medii de uscare	ore	3
Uscare în profunzime	ore	12
Rezistență la apă	12 ore	bună, fără modificări
Rezistență la ulei	10 ore	bună, fără modificări

Este un produs monocomponent, industrial, pe bază de rășină alchidică, pastă de bronz - aluminiu, solvenți organici, pigmenți, aditivi specifici, fileri și agenți anticorozivi ecologici, de ultimă generație, fără săruri de plumb sau crom, folosit ca strat primar în vederea protejării elementelor metalice supraterane, exploatate în medii de agresivitate medie, atât la interior cât și la exterior. Are o bună aderență și rezistență.

Poate fi colorat în nuanțe caracteristice: roșu, gri, galben, negru.



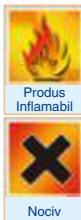
Superior

# Emailuri Decorative

## Top Coatings

### GRUNDUL ALCHIDIC ECONOMIC "NEOMATT"

Economic



#### Caracteristici principale:

- Aderență bună la suport;
- Putere de acoperire;
- Aplicare ușoară;
- Duritate bună;
- Etalare bună;
- Aspect mat;
- Randament bun;
- Rezistență bună la intemperii;
- Culori caracteristice.

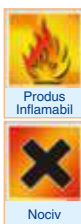
Caracteristici tehnice

Caracteristica	U/M	Valoarea Caracteristicii
Aspect	-	omogen, fără depuneri
Densitate	gr/cmc	1,50 ± 0,05
Nevolatile	%	min. 65
Putere de acoperire	Nr. straturi	2
Timp de scurgere, Ø4	sec.	70 - 90
Consum specific	g/m <sup>2</sup> /strat	120 - 140
Diluție	%	3 - 5
Pelicula		
Aspect	-	Fără defecte, mată
Timp mediu de uscare	ore	3
Uscare în profunzime	ore	12



### SOLUȚIA PENTRU ÎNDEPĂRTAREA RUGINII "EMEX RUST STOP"

Profesional



#### Caracteristici principale:

- Îndepartează eficient rugina și tunderul;
- Reacție foarte rapidă;
- Randament bun la curățare;
- Timp scăzut de contact;
- Consum scăzut;
- Acțiune limitată la zonele afectate;
- Acțiune de fosfatizare;
- Acțiune asupra altor contaminanți;
- Bună pregătire pentru acoperiri chimice.

Caracteristici tehnice

Caracteristica	U/M	Valoarea Caracteristicii
Aspect	-	lichid, fără impurități
Densitate	gr/cmc	1,00 ± 0,05
Culoare		Transparent
Indice aciditate	mg KOH/ml. sol	280 - 310
Consum specific	g/m <sup>2</sup>	40 - 100





# Emailuri Decorative



## SOLUȚIA DE DECAPARE "EMEX CM CLEANER"



### Caracteristici principale:

- Timp de contact scurt;
- Acționează foarte rapid;
- Aplicare ușoară;
- Elimină necesitatea șablării;
- Nu atacă materiale plastice;
- Îndepărtează contaminanți dificili;
- Îndepărtează straturi vechi de vopsea;
- Îndepărtează eficient straturi groase de vopsea;
- Îndepărtează eficient adezivi sintetici.

Caracteristici tehnice

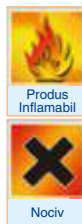
Caracteristica	U/M	Valoarea Caracteristicii
Aspect	-	gel - pastă
Densitate	gr/cmc	1,14 ÷ 1,22
Culoare		ușor gălbui
Consum specific	g/m <sup>2</sup>	100 ÷ 150
Temperatură aplicare	°C	5 ÷ 35

Este un produs profesional, de mare eficiență pe bază de solvenți clorurați. Este utilizat pentru decaparea straturilor vechi de vopsele și emailuri aplicate pe lemn, metal, zidărie, sau pentru îndepărtarea adezivilor sintetici, spumelor poliuretanică, grăsimilor, a soluțiilor de lipire de tipul prenadezului, a produselor pe bază de rășini naturale sau sintetice, etc.

Acest decapant se prezintă sub formă de pastă, pentru a se putea aplica și pe suprafețe verticale și a se întârzia evaporarea.

Hi-Tech Product

## DECAPANTUL ECOLOGIC "EMEX PC ECO"



### Caracteristici principale:

- Aplicare ușoară;
- Randament bun de curățare;
- Nu atacă materiale plastice;
- Timp de contact mediu - lung;
- Îndepărtează contaminanți dificili;
- Îndepărtează straturi vechi de vopsea;
- Îndepărtează eficient adezivi sintetici;
- Îndepărtează graffiti fara sa atace substratul;
- Produsul este ecologic.

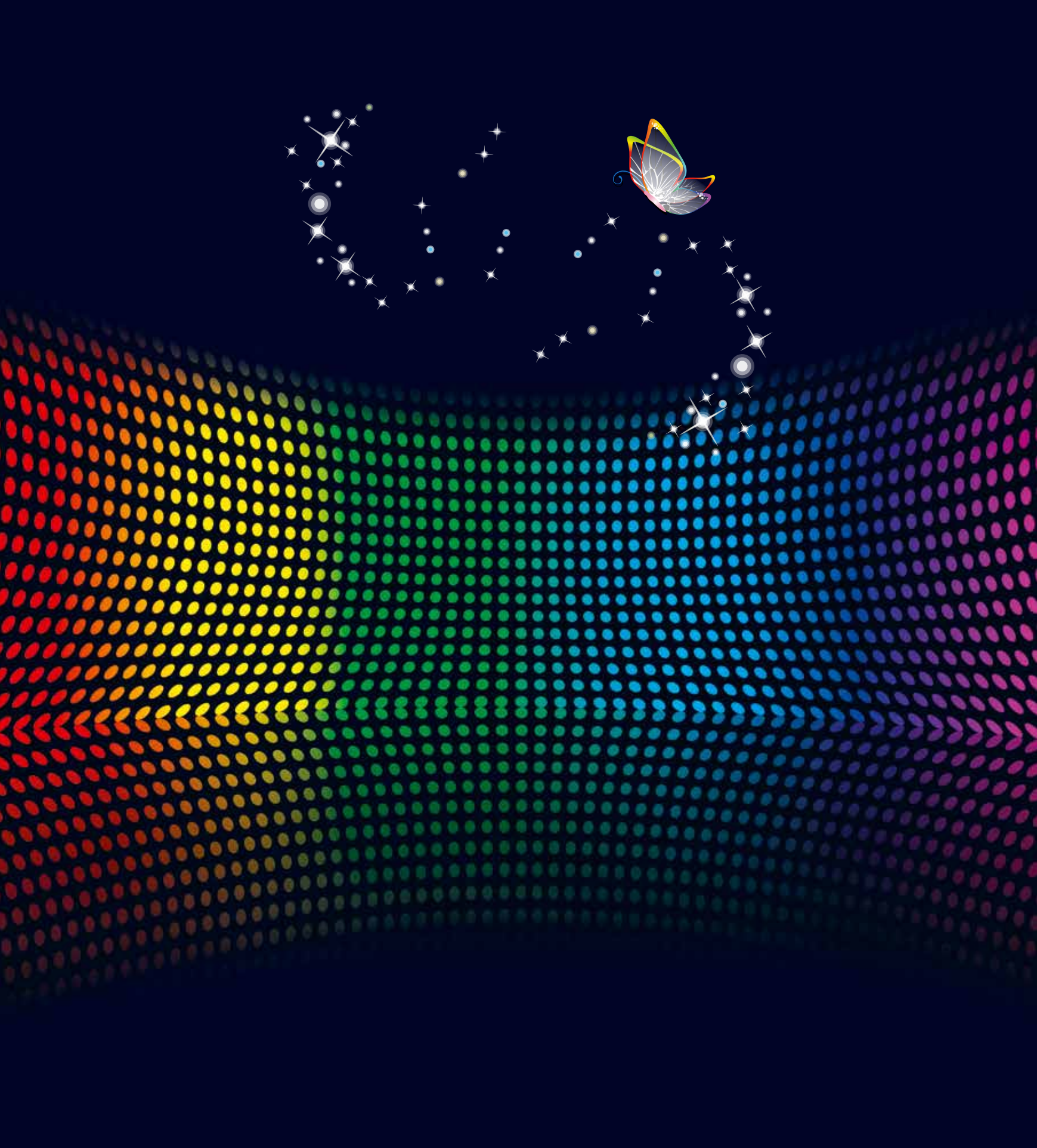
Caracteristici tehnice

Caracteristica	U/M	Valoarea Caracteristicii
Aspect	-	gel - pastă
Densitate	gr/cmc	1,04 ÷ 1,09
Culoare		ușor gălbui
Consum specific	g/m <sup>2</sup>	150 ÷ 200
Temperatură aplicare	°C	5 ÷ 35

Este un produs profesional, foarte eficient, pe bază de solvenți ecologici și alcoolii. Este utilizat pentru decaparea straturilor vechi de vopsele și emailuri aplicate pe lemn, metal, zidărie, sau pentru curățarea adezivilor, spumelor poliuretanică, grăsimilor, a soluțiilor de lipire de tipul prenadezului, a produselor pe bază de rășini naturale sau sintetice, etc.

Acest decapant se prezintă sub formă de pastă, pentru a se putea aplica și pe suprafețe verticale și a se întârzia evaporarea.

Profesional



# Tencuieli Decorative

Tencuielile Decorative “**Emex**” sunt produse de calitate superioară, realizate cu materii prime importate din Comunitatea Europeană, sub Sistemul de Management Integrat al Calității **ISO 9001, 14001 și 18001**. Produsele, majoritatea profesionale, sunt testate și agrementate în laboratoare acreditate.



**EMEX**<sup>®</sup>  
culoare în căminul tău



# Tencuieli Decorative

## Top Coatings

\*Se fabrică în nuanțele caracteristice fiecărui produs, conform cartelei NCS



## TENCUIALĂ DECORATIVĂ STRUCTURATĂ "EMEX QUARTZ DEKOR"

Superior



### Caracteristici principale:

- Aderență excelentă la suport;
- Aplicare și întreținere ușoară;
- Stabilitate a culorii;
- Bună lavabilitate;
- Rezistență la intemperii;
- Rezistență mare la UV;
- Rezistență la funghi și mucegaiuri;
- Rezistență bună la zgâriere;
- Permeabilitate la vapori și impermeabilitate la apă.

Este un produs profesional pe bază de copolimeri acril-stirenici, aditivi și fileri, cu adaos de cuarț și granule de marmură de diverse mărimi, destinat finisării decorative superioare a tencuielilor, cu aspect final de scoarță de copac. Are o aderență foarte bună la suport și rezistență mare la intemperii, fără deteriorarea aspectului. Conține biocizi ecologici, de ultimă generație, lucru ce îi conferă o bună rezistență la funghi și mucegaiuri.

Se fabrică în orice nuanță conform cartelei NCS, sau poate fi colorată cu paste de colorare.

Caracteristici tehnice

Caracteristica	U/M	Valoarea Caracteristicii
Aspect	-	pastă cu granule
Densitate	gr/cmc	2,00 ± 0,1
Putere de acoperire	Nr. straturi	1
pH	-	7,5 - 9
Consum specific	kg/m <sup>2</sup>	2,2 - 3,7

Pelicula		
Aspect	-	Aspect structurat
Timp mediu de uscare	ore	24
Uscare în profunzime	ore	72
Rezistență ceață salină	720 ore	fără modificări cromatice
Rezistență la UV	30 zile	fără modificări cromatice



# Tencuieli Decorative

## TENCUIALĂ DECORATIVĂ SILICONICĂ "EMEX"



### Caracteristici principale:

- Aderență excelentă la suport;
- Aplicare și întreținere ușoară;
- Protecție la murdărire;
- Bună lavabilitate;
- Rezistență mare la UV;
- Rezistență la fungi și mucegaiuri;
- Rezistență bună la zgâriere;
- Rezistență mare la factori de mediu;
- Permeabilitate la vapori și impermeabilitate la apă.

Este un produs profesional pe bază de rășini acrilice și siliconice, aditivi specifici și fileri, cu adaos de cuarț și granule de marmură de diverse mărimi, destinat finisării decorative superioare a tencuielilor, cu aspect final striat, mat. Are o aderență excepțională, rezistență foarte mare și nu permite murdăriei să adere la suport. Conține biocizi ecologici, de ultimă generație, lucru ce îi conferă o bună rezistență la fungi și mucegaiuri.

Se fabrică în orice nuanță conform cartelei NCS, sau poate fi colorată cu paste de colorare.

Caracteristici tehnice

Caracteristica	U/M	Valoarea Caracteristicii
Aspect	-	pastă cu granule
Densitate	gr/cm <sup>3</sup>	2,00 ± 0,05
Putere de acoperire	Nr. straturi	1
pH	-	7,5 - 9
Consum specific	kg/m <sup>2</sup>	1,8 - 3,8
Pelicula		
Aspect	-	Aspect structurat
Timp mediu de uscare	ore	24
Uscare în profunzime	ore	72
Rezistență ceață salină	720 ore	fără modificări cromatice
Rezistență la UV	30 zile	fără modificări cromatice



Profesional

## TENCUIALĂ DE SOCLU DECORATIVĂ MARMORATĂ "EMEX"



### Caracteristici principale:

- Aderență excelentă la suport;
- Aplicare și întreținere ușoară;
- Bună lavabilitate;
- Rezistență mare la UV;
- Rezistență la fungi și mucegaiuri;
- Rezistență bună la zgâriere;
- Rezistență mare la factori de mediu;
- Rezistență bună la șocuri, zgâriere, uzură;
- Permeabilitate la vapori și impermeabilitate la apă.

Este un produs profesional pe bază de rășini acrilice pure, aditivi specifici și granule colorate de marmură de diverse mărimi, destinat finisării decorative superioare a tencuielilor, cu aspect final mozaicat, de diverse amestecuri de culori. Este destinată în special decorării soclurilor, dar este folosită cu succes la alte aplicații, chiar de interior, gen arcade, coloane, etc.

Are o aderență foarte bună la suport și rezistență mare la ultraviolete, intemperii și la contactul frecvent cu apă (cazul soclurilor).

Caracteristici tehnice

Caracteristica	U/M	Valoarea Caracteristicii
Aspect	-	pastă cu granule
Densitate	gr/cm <sup>3</sup>	2,00 ± 0,05
Putere de acoperire	Nr. straturi	1
pH	-	7,5 - 9
Consum specific	kg/m <sup>2</sup>	3,2 - 4,5
Pelicula		
Aspect	-	Aspect marmorat
Timp mediu de uscare	ore	24
Uscare în profunzime	ore	72
Rezistență ceață salină	720 ore	fără modificări cromatice
Rezistență la UV	30 zile	fără modificări cromatice



Profesional



# Tencuieli Decorative

## Top Coatings

### TENCUIALĂ DECORATIVĂ IMPERMEABILĂ "EMEX AQUA PROTECT"



Produs Ecologic

#### Caracteristici principale:

- Respinge apa și murdăria;
- Permite respirația peretelui;
- Rezistență mare la intemperii;
- Aderență excelentă la suport;
- Aplicare și întreținere ușoară;
- Rezistență mare la UV;
- Rezistență la funghi și mucegaiuri;
- Rezistență bună la zgariere;
- Rezistență mare la îngheț-dezghet.

Caracteristici tehnice

Caracteristica	U/M	Valoarea Caracteristicii
Aspect	-	pastă cu granule
Densitate	gr/cmc	2,00 ± 0,1
Putere de acoperire	Nr. straturi	1
pH	-	7,5 - 9
Consum specific	kg/m <sup>2</sup>	2,2 - 3,7
Pelicula		
Aspect	-	Aspect structurat
Timp mediu de uscare	ore	24
Uscare în profunzime	ore	72
Rezistență ceață salină	720 ore	fără modificări cromatice
Rezistență la UV	30 zile	fără modificări cromatice



### TENCUIALĂ DECORATIVĂ SILICATICĂ "EMEX"



Produs Ecologic

#### Caracteristici principale:

- Aderență excelentă la suport;
- Putere mare de penetrare;
- Protecție la murdărie;
- Bună lavabilitate;
- Rezistență mare la UV;
- Rezistență la funghi și mucegaiuri;
- Rezistență mare la factori de mediu;
- Rezistență la șocuri, zgariere, uzură;
- Rezistență la variații de temperatură;

Caracteristici tehnice

Caracteristica	U/M	Valoarea Caracteristicii
Aspect	-	pastă cu granule
Densitate	gr/cmc	2,00 ± 0,05
Putere de acoperire	Nr. straturi	1
pH	-	7,5 - 9
Consum specific	kg/m <sup>2</sup>	1,8 - 3,8
Pelicula		
Aspect	-	Aspect structurat
Timp mediu de uscare	ore	24
Uscare în profunzime	ore	72
Rezistență ceață salină	720 ore	fără modificări cromatice
Rezistență la UV	30 zile	fără modificări cromatice





# Tencuieli Decorative

## TENCUIALĂ DECORATIVĂ PERIATĂ "EMEX"



### Caracteristici principale:

- Aderență excelentă la suport;
- Aplicare și întreținere ușoară;
- Stabilitate a culorii;
- Bună lavabilitate;
- Rezistență la intemperii;
- Rezistență mare la UV;
- Rezistență la funghi și mucegaiuri;
- Rezistență bună la zgâriere;
- Permeabilitate la vapori și impermeabilitate la apă.

Este un produs profesional pe bază de copolimeri acril-stirenici, aditivi și fileri, cu adaos de cuarț și granule de marmură de mărimi diferite (între 0,8 și 2 mm), destinat finisării decorative superioare a tencuielilor, cu aspect final periat, mat. Principala diferență față de celelalte tencuieli decorative este dată de o repartizare și o dozare specială a granulelor de marmură în masa produsului, ce permite obținerea efectului de periere.

Se fabrică în orice nuanță conform cartelei NCS, sau poate fi colorată cu paste de colorare.

Caracteristici tehnice

Caracteristica	U/M	Valoarea Caracteristicii
Aspect	-	pastă cu granule
Densitate	gr/cmc	2,00 ± 0,1
Putere de acoperire	Nr. straturi	1
pH	-	7,5 - 9
Consum specific	kg/m <sup>2</sup>	1,5 - 2,2
Pelicula		
Aspect	-	Aspect periat
Timp mediu de uscare	ore	24
Uscare în profunzime	ore	72
Rezistență ceață salină	720 ore	fără modificări cromatice
Rezistență la UV	30 zile	fără modificări cromatice



Superior

## TENCUIALĂ DECORATIVĂ GRANULATĂ - PRAF DE PIATRĂ "EMEX"



### Caracteristici principale:

- Aderență excelentă la suport;
- Aplicare și întreținere ușoară;
- Stabilitate a culorii;
- Bună lavabilitate;
- Rezistență mare la factori de mediu;
- Rezistență mare la UV;
- Rezistență la funghi și mucegaiuri;
- Rezistență bună la zgâriere;
- Permeabilitate la vapori și impermeabilitate la apă.

Este un produs profesional pe bază de copolimeri acril-stirenici, aditivi și fileri, cu adaos de cuarț și granule de marmură de mărimi între 1 și 3 mm, destinat finisării decorative a tencuielilor, cu aspect final de praf de piatră. Diferența față de celelalte tencuieli decorative este dată de o repartizare și o dozare specială a granulelor de marmură în masa produsului, ce permite obținerea efectului special de relief.

Se fabrică în orice nuanță conform cartelei NCS, sau poate fi colorată cu paste de colorare.

Caracteristici tehnice

Caracteristica	U/M	Valoarea Caracteristicii
Aspect	-	pastă cu granule
Densitate	gr/cmc	2,00 ± 0,1
Putere de acoperire	Nr. straturi	1
pH	-	7,5 - 9
Consum specific	kg/m <sup>2</sup>	2,7 - 3,5
Pelicula		
Aspect	-	Aspect granulat
Timp mediu de uscare	ore	24
Uscare în profunzime	ore	72
Rezistență ceață salină	720 ore	fără modificări cromatice
Rezistență la UV	30 zile	fără modificări cromatice



Superior

# Tencuieli Decorative

## Top Coatings

### VOPSEAUA DECORATIVĂ TEXTURATĂ "EMEX"

Profesional



#### Caracteristici principale:

- Aderență superioară la suport;
- Aplicare și întreținere ușoară;
- Putere mare de acoperire;
- Bună lavabilitate;
- Rezistență la intemperii;
- Rezistență mare la UV;
- Rezistență la funghi și mucegaiuri;
- Rezistență bună la zgâriere;
- Permeabilitate la vapori și impermeabilitate la apă.

Caracteristici tehnice

Caracteristica	U/M	Valoarea Caracteristicii
Aspect	-	pastă omogenă
Densitate	gr/cmc	1,80 ± 0,1
Putere de acoperire	Nr. straturi	1
pH	-	7,5 - 9
Consum specific	kg/m <sup>2</sup>	0,8 - 1,5
Pelicula		
Aspect	-	Aspect texturat
Timp mediu de uscare	ore	24
Uscare în profunzime	ore	72
Rezistență ceață salină	720 ore	fără modificări cromatice
Rezistență la UV	30 zile	fără modificări cromatice



### GRUND DE AMORSARE CU QUARTZ PENTRU TENCUIELI "EMEX"

Profesional



#### Caracteristici principale:

- Aderență foarte mare la suport;
- Putere mare de umplere a porilor;
- Timp de uscare redus;
- Reduce capacitatea de absorbție;
- Impermeabilitate la apă;
- Mărește aderența tencuielii la suport;
- Rezistență la funghi și mucegaiuri;
- Pastrează permeabilitatea suportului la aer;
- Caracter nepoluant.

Caracteristici tehnice

Caracteristica	U/M	Valoarea Caracteristicii
Aspect	-	omogen, tixotrop
Densitate	gr/cmc	1,50 ± 0,1
Nevolatile	%	63 ± 1
Putere de acoperire	Nr. straturi	1
pH	-	8 - 9
Consum specific	g/m <sup>2</sup> /strat	120 - 200
Dilutie	max.	1 : 1
Pelicula		
Aspect	-	Rugosă, semi-mată
Timp mediu de uscare	ore	2
Uscare în profunzime	ore	3



# Tencuieli Decorative

## GRUND DE AMORSARE SILICONIC CU QUARTZ PENTRU TENCUIELI "EMEX"



### Caracteristici principale:

- Aderență foarte mare la suport;
- Putere mare de umplere a porilor;
- Timp de uscare redus;
- Reduce capacitatea de absorbție;
- Impermeabilitate la apă;
- Mărește aderența tencuielii la suport;
- Rezistență la funghi și mucegaiuri;
- Pastrează permeabilitatea suportului la aer;
- Caracter nepoluant.

Este un produs profesional, hidrosolubil, pe bază de polimeri acrilici, rășini siliconice, aditivi specifici, fileri și cuarț, pentru pregătirea superioară a suprafețelor exterioare, în vederea acoperirii acestora cu tencuieli decorative structurate siliconice. Cuarțul existent în produs creează puncte de ancoră la nivelul suprafeței, determinând o maximă aderență a stratului de tencuială la suport.

Produsul are mare elasticitate și proprietăți de protecție împotriva fungilor, bacteriilor și mucegaiurilor.

Caracteristici tehnice

Caracteristica	U/M	Valoarea Caracteristicii
Aspect	-	omogen, tixotrop
Densitate	gr/cmc	1,50 ± 0,1
Nevolatile	%	63 ± 1
Putere de acoperire	Nr. straturi	1
pH	-	8 - 9
Consum specific	g/m <sup>2</sup> /strat	120 - 200
Dilutie	max.	1 : 1

### Pellicula

Aspect	-	Rugosă, semi-mată
Timp mediu de uscare	ore	2
Uscare în profunzime	ore	3



Profesional

## GRUND DE AMORSARE SILICATIC CU QUARTZ PENTRU TENCUIELI "EMEX"



### Caracteristici principale:

- Aderență foarte mare la suport;
- Putere mare de umplere a porilor;
- Timp de uscare redus;
- Reduce capacitatea de absorbție;
- Impermeabilitate la apă;
- Mărește aderența tencuielii la suport;
- Rezistență la funghi și mucegaiuri;
- Pastrează permeabilitatea suportului la aer;
- Caracter nepoluant.

Este un produs profesional, hidrosolubil, pe bază de silicat de potasiu, pigmenți, fileri, aditivi specifici și cuarț, pentru pregătirea superioară a suprafețelor exterioare, în vederea acoperirii acestora cu tencuieli decorative structurate silicatic. Cuarțul existent în produs creează puncte de ancoră la nivelul suprafeței, determinând o maximă aderență a stratului de tencuială la suport.

Produsul are o rezistență deosebită și proprietăți de protecție împotriva fungilor, bacteriilor și mucegaiurilor.

Caracteristici tehnice

Caracteristica	U/M	Valoarea Caracteristicii
Aspect	-	omogen, tixotrop
Densitate	gr/cmc	1,50 ± 0,1
Nevolatile	%	63 ± 1
Putere de acoperire	Nr. straturi	1
pH	-	8 - 9
Consum specific	g/m <sup>2</sup> /strat	120 - 200
Dilutie	max.	1 : 1

### Pellicula

Aspect	-	Rugosă, semi-mată
Timp mediu de uscare	ore	2
Uscare în profunzime	ore	3



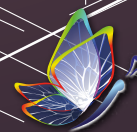
Profesional





# Vopsele Industriale

Emailurile Industriale “**Emex**” sunt produse de calitate superioară, realizate cu materii prime importate din Comunitatea Europeană, sub Sistemul de Management Integrat al Calității **ISO 9001, 14001 și 18001**. Produsele, majoritatea profesionale, sunt testate și agrementate în laboratoare acreditate.

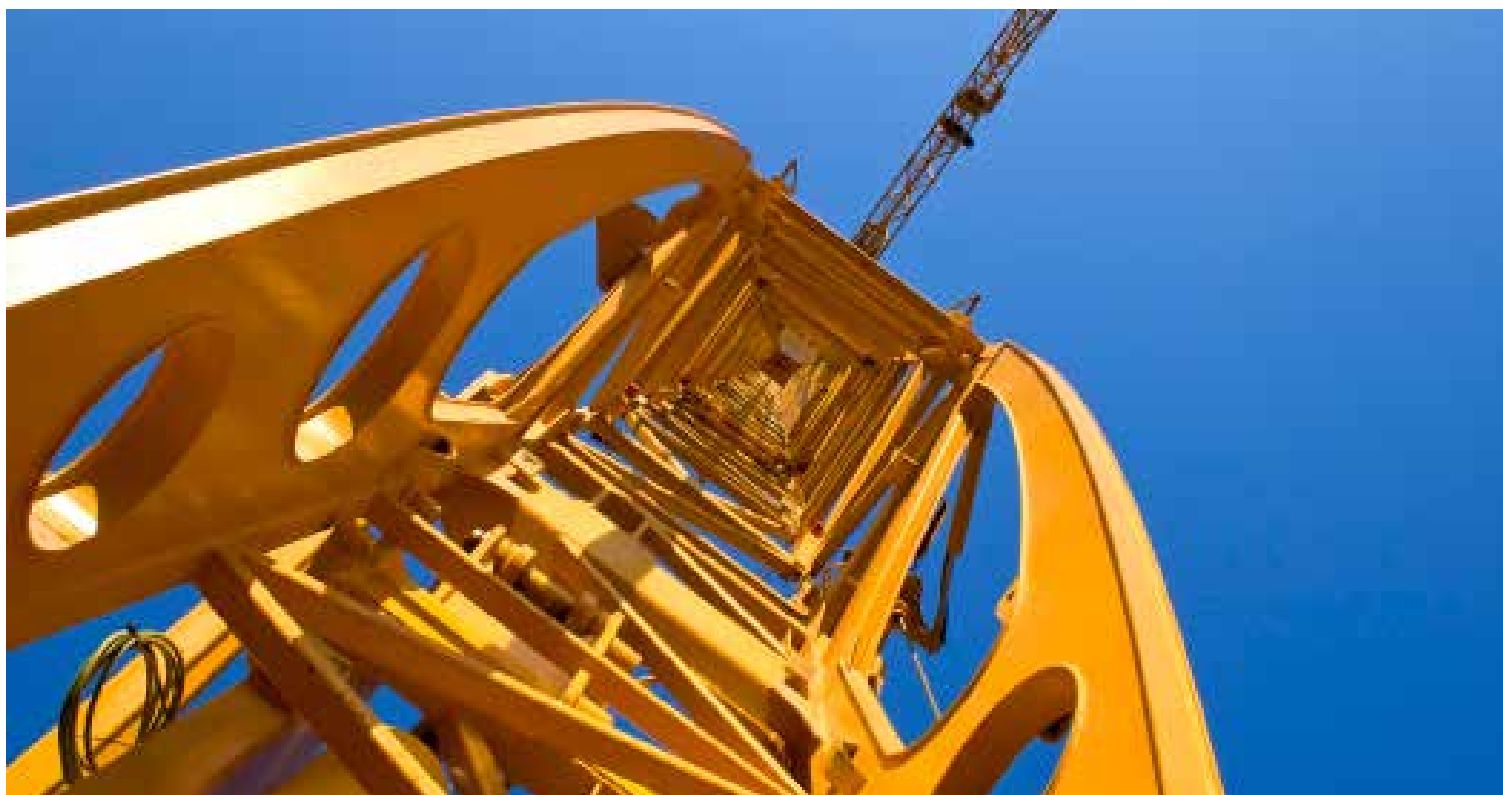


**EMEX**<sup>®</sup>  
culoare în căminul tău

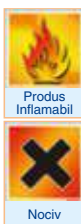
# Vopsele Industriale

## Top Coatings

\*Se fabrică în nuanțele caracteristice fiecărui produs, conform cartelei RAL



### VOPSEA CLORCAUCIUC PENTRU PISCINE "EMEX"



#### Caracteristici principale:

- Aplicare ușoară;
- Etalare de excepție;
- Duritate bună;
- Flexibilitate mare;
- Durabilitate mare;
- Orice culoare RAL;
- Putere mare de acoperire;
- Recomandată pentru piscine;
- Rezistență mare la intemperii factori chimici, frecare.

Este un produs monocomponent, profesional, pe bază de emulsii de cauciuc clorurat (tip Clortex, Pergut, Alopren), pigmenți, aditivi, plastifianți și solvenți specifici. Produsul, foarte rezistent atât la apă cât și la frecare, are ca destinație principală utilizarea pentru acoperirea interioară a piscinelor sau a bazinelor din beton, dar și a suprafețelor din metal, beton sau lemn, fie pentru protejare, fie doar pentru marcare.

Vopseaua Clorcauciuc "Emex" poate fi colorată în orice nuanță a cartelei RAL.

Caracteristici tehnice

Caracteristica	U/M	Valoarea Caracteristicii
Aspect	-	omogen, fără depuneri
Densitate	gr/cmc	1,10 ± 0,05
Putere de acoperire	Nr. straturi	1 - 2
Timp de scurgere, Ø4	sec.	30 - 50
Consum specific	g/m <sup>2</sup> /strat	110 - 140

Pelicula		
Aspect	-	Continuă, lucioasă
Timp mediu de uscare	ore	1
Uscare în profunzime	ore	3
Rezistență la umiditate	24 ore	bună, fără modificări
Rezistență la UV	30 ore	fără modificări cromatice





# Vopsele Industriale

## VOPSEA EPOXIDICĂ BICOMPONENTĂ "EMEX"



### Caracteristici principale:

- Produs agrementat sanitar;
- Etalare de excepție;
- Duritate excelentă;
- Putere mare de acoperire;
- Aderență ridicată la suport;
- Rezistență mare la abraziune;
- Rezistență excelentă la uzură;
- Rezistență mare la agenți corozivi;
- Rezistență mare la hidrocarburi, medii acide sau alcaline.

### Caracteristici tehnice

Caracteristica	U/M	Valoarea Caracteristicii
Aspect	-	omogen, fără depuneri
Nevolatile	%	min. 50
Raport de amestecare	gr.	1000 : 250
Pot-life la 23 °C	ore.	max. 4
Consum specific	g/m <sup>2</sup> /strat	120 - 150

Pelicula		
Aspect	-	Continuă, lucioasă
Uscare la suprafață	ore	6
Uscare în profunzime	ore	24
Rezistență la apă	24 ore	bună, fără modificări
Rezistență la UV	30 ore	fără modificări cromatice



Hi-Tech Product

## VOPSEA POLIURETANICĂ BICOMPONENTĂ "EMEX"



### Caracteristici principale:

- Etalare de excepție;
- Duritate excelentă;
- Durabilitate mare;
- Rezistență mare la UV;
- Putere mare de acoperire;
- Aderență ridicată la suport;
- Rezistență mare la interperii;
- Rezistență mare la factori chimici;
- Rezistență mare la hidrocarburi, medii acide sau alcaline.

### Caracteristici tehnice

Caracteristica	U/M	Valoarea Caracteristicii
Aspect	-	omogen, fără depuneri
Nevolatile	%	min. 59
Raport de amestecare	gr.	1000 : 150
Pot-life la 23 °C	ore.	max. 1
Consum specific	g/m <sup>2</sup> /strat	100 - 130

Pelicula		
Aspect	-	Continuă, lucioasă
Uscare la suprafață	ore	4
Uscare în profunzime	ore	24
Rezistență la apă	24 ore	bună, fără modificări
Rezistență la UV	30 ore	fără modificări cromatice



Hi-Tech Product

# Vopsele Industriale

## Top Coatings

### VOPSEA TIP AUTO PENTRU UTILAJE "EMEX"



#### Caracteristici principale:

- Aplicare ușoară;
- Etalare superioară;
- Durabilitate bună;
- Luciu superior;
- Timp scurt de uscare;
- Rezistență mare la UV;
- Putere mare de acoperire;
- Aderență bună la suport grunduit;
- Rezistență mare la intemperii.

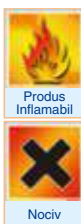
#### Caracteristici tehnice

Caracteristica	U/M	Valoarea Caracteristicii
Aspect	-	omogen, fără depuneri
Densitate	gr/cmc	1,10 ± 0,05
Putere de acoperire	Nr. straturi	1 - 2
Timp de scurgere, Ø4	sec.	50 - 80
Consum specific	g/m <sup>2</sup> /strat	100 - 120

Pelicula		
Aspect	-	Continuă, lucioasă
Timp mediu de uscare	ore	30
Uscare în profunzime	ore	6
Rezistență la umiditate	24 ore	bună, fără modificări
Rezistență la UV	30 ore	fără modificări cromatice



### VOPSEA POLIURETANICĂ PENTRU MOBILĂ "EMEX"



#### Caracteristici principale:

- Aderență mare la suport;
- Aplicare ușoară;
- Putere de acoperire;
- Durabilitate;
- Etalare bună;
- Duritate bună;
- Rezistență la uzură;
- Rezistență la intemperii și UV;
- Rezistență la factori chimici și pătare.

#### Caracteristici tehnice

Caracteristica	U/M	Valoarea Caracteristicii
Aspect	-	omogen, fără depuneri
Nevolatile	%	min. 55
Raport de amestecare	gr.	1000 : 150
Pot-life la 23 °C	ore.	min. 1
Consum specific	g/m <sup>2</sup> /strat	100 - 130

Pelicula		
Aspect	-	Continuă, lucioasă
Uscare la suprafață	ore	4
Uscare în profunzime	ore	24
Rezistență la apă	24 ore	bună, fără modificări
Rezistență la UV	30 ore	fără modificări cromatice





# Vopsele Industriale

## LAC POLIURETANIC PENTRU MOBILĂ BICOMPONENT "EMEX"



### Caracteristici principale:

- Aderență mare la suport;
- Aplicare ușoară;
- Putere de acoperire;
- Durabilitate;
- Etalare bună;
- Aspect transparent;
- Duritate bună;
- Rezistență bună la uzură;
- Rezistență la intemperii, UV, pătare.

Caracteristici tehnice

Caracteristica	U/M	Valoarea Caracteristicii
Aspect	-	omogen, transparent
Nevolatile	%	55
Putere de acoperire	Nr. straturi	2
Timp de scurgere, Ø4	sec.	30 - 50
Consum specific	g/m <sup>2</sup> /strat	90 - 120
Pelicula		
Aspect	-	Continuă, lucioasă
Timp mediu de uscare	ore	3
Uscare în profunzime	ore	6
Rezistență la apă	24 ore	bună, fără modificări
Rezistență la UV	30 ore	fără modificări cromatice



Professional

## VOPSEA POLIURETANICĂ PENTRU YACHTURI "EMEX"



### Caracteristici principale:

- Aderență mare la suport;
- Uscare rapidă;
- Putere de acoperire;
- Durabilitate;
- Etalare bună;
- Aspect transparent;
- Duritate bună;
- Rezistență excelentă la uzură;
- Rezistență la intemperii, UV, factori chimici, etc.

Caracteristici tehnice

Caracteristica	U/M	Valoarea Caracteristicii
Aspect	-	omogen, fără depuneri
Nevolatile	%	min. 45
Putere de acoperire	Nr. straturi	1 - 2
Timp de scurgere, Ø4	sec.	40 - 60
Consum specific	g/m <sup>2</sup> /strat	130 - 180
Pelicula		
Aspect	-	Continuă, lucioasă
Timp mediu de uscare	ore	6
Aderență grila 1mm	-	0
Elasticitate	mm	4
Flexibilitate	mm	3



Hi-Tech Product



# Vopsele Industriale

## Top Coatings

### VOPSEA TERMOREZISTENTĂ SILICONICĂ "EMEX TRS 400"



#### Caracteristici principale:

- Aderență mare;
- Aplicare ușoară;
- Timp scurt de uscare;
- Putere mare de acoperire;
- Etalare bună;
- Aspect metalizat sau mat;
- Duritate bună;
- Durabilitate bună;
- Rezistență la temperaturi înalte de până la 400°C.

Caracteristici tehnice

Caracteristica	U/M	Valoarea Caracteristicii
Aspect	-	omogen, fără depuneri
Densitate (Argintiu)	gr/cmc	1,00 ± 0,05
Putere de acoperire	Nr. straturi	1 - 2
Timp de scurgere, Ø4	sec.	50 - 80
Consum specific	g/m <sup>2</sup> /strat	40 - 60

Pelicula		
Aspect	-	Continuă, lucioasă
Caroiaj grila 2mm	-	1
Rezistență temperatură	°C	400
Rezistență la apă	24 ore	bună, fără modificări
Rezistență la UV	30 ore	fără modificări cromatice



### VOPSEA IGNIFUGĂ TERMOSPUMANTĂ "EMEX WOOD PRX"



#### Caracteristici principale:

- Asigură protecția împotriva focului;
- Aderență înaltă la suprafețe de lemn;
- Consum rezonabil;
- Calități estetice majore;
- Caracter necombustibil;
- Bună aplicabilitate;
- Comportament bun la stocare;
- Perioadă lungă de exploatare;
- Durabilitate excepțională.

Caracteristici tehnice

Caracteristica	U/M	Valoarea Caracteristicii
Aspect	-	omogen, fără depuneri
Densitate	gr/cmc	1,25 - 1,35
Număr de straturi, min.	-	min. 2
Conținut nevolatile	%	min. 60
Consum specific	g/m <sup>2</sup> /strat	350 - 400

Pelicula		
Aspect	-	Continuă, fără defecte.
Timp mediu de uscare	ore	24
Elasticitate	mm	4
Flexibilitate	mm	5
Rezistență la foc	minute	cca. 60



# Vopsele Industriale

## EMAIL AURIU SAU ARGINTIU BRONZ - ALUMINIU ACRILIC "EMEX"



### Caracteristici principale:

- Putere mare de acoperire;
- Aderență ridicată la suport;
- Aplicare ușoară;
- Etalare de excepție;
- Pelicula elastică;
- Duritate bună;
- Rezistență termică bună;
- Stabilitate în ambalaj;
- Rezistență bună la șocuri mecanice.

Caracteristici tehnice

Caracteristica	U/M	Valoarea Caracteristicii
Aspect	-	omogen, fără depuneri
Densitate	gr/cmc	1,00 ± 0,05
Putere de acoperire	Nr. straturi	1 - 2
Timp de scurgere, Ø4	sec.	35 - 60
Consum specific	g/m <sup>2</sup> /strat	100 - 120

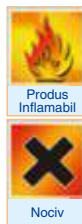
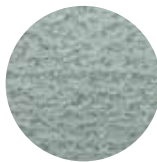
Pelicula		
Aspect	-	aurie sau argintie
Timp mediu de uscare	min.	30
Uscare totală	ore	3
Rezistență la apă	24 ore	bună, fără modificări
Rezistență la UV	30 ore	fără modificări cromatice

Este un produs profesional, pe bază de rășină acrilică modificată, pastă de bronz - aluminiu, aditivi speciali și solvenți organici, ce formează pelicule cu aspect metalizat, rezistente la coroziune, temperatură și intemperii. Este folosit pentru protejarea și vopsirea decorativă a tuturor suprafețelor sau elementelor metalice ce necesită o acoperire superioară și de efect. Se recomandă pentru elementele supraterane.

Este realizat în două variante: auriu și argintiu.



## VOPSEA METALIZATĂ CU EFECT LOVITURĂ DE CIOCAN "EMEX"



### Caracteristici principale:

- Putere mare de acoperire;
- Aderență ridicată la suport;
- Aplicare ușoară;
- Etalare de excepție;
- Duritate bună;
- Rezistență termică bună;
- Rezistență bună coroziune;
- Efect reliefat de lovitură de ciocan;
- Capacitate de mascare a defectelor suportului metalic.

Caracteristici tehnice

Caracteristica	U/M	Valoarea Caracteristicii
Aspect	-	omogen, fără depuneri
Densitate	gr/cmc	1,05 ± 0,05
Putere de acoperire	Nr. straturi	1
Timp de scurgere, Ø4	sec.	35 - 60
Consum specific	g/m <sup>2</sup> /strat	120 - 160

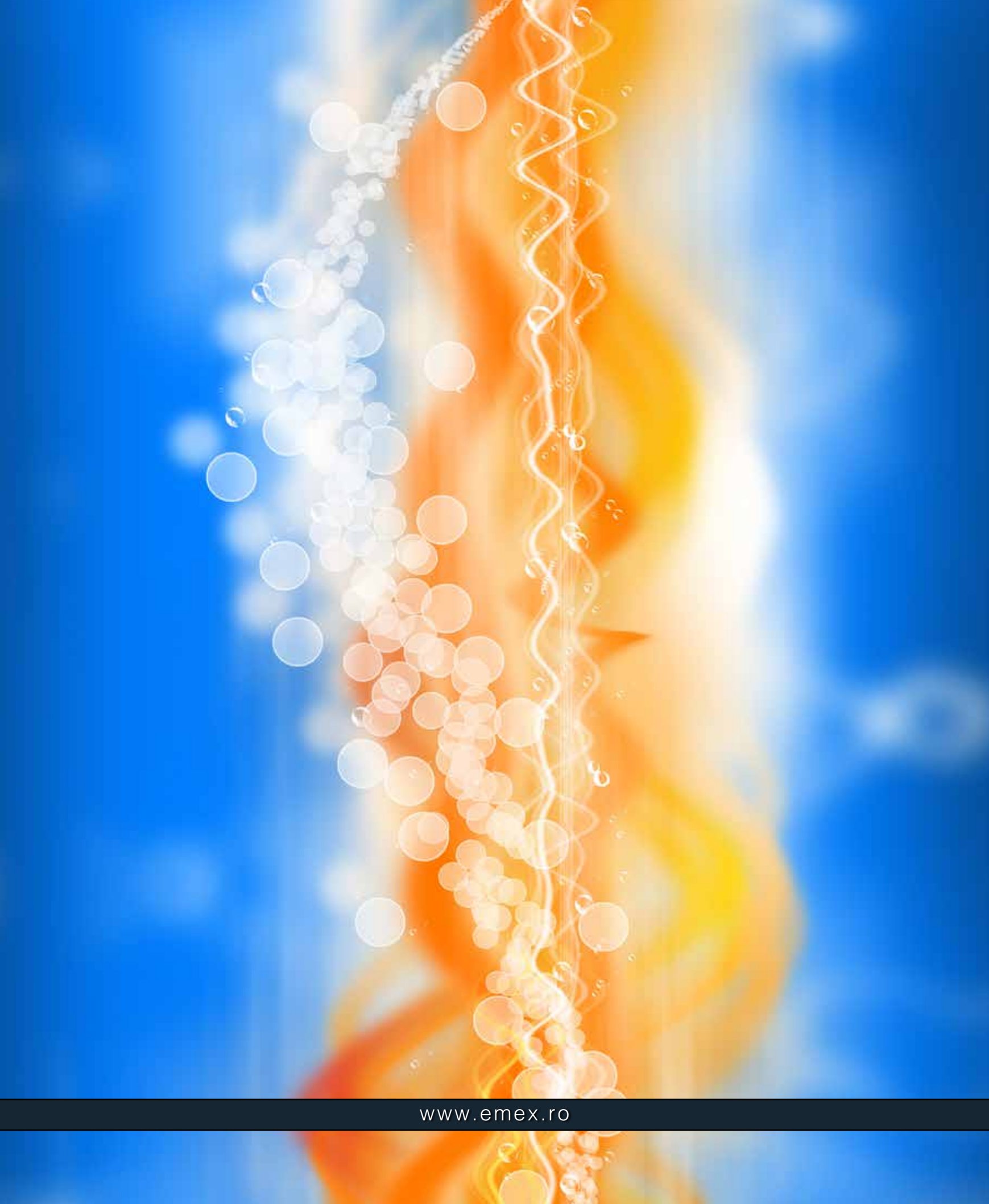
Pelicula		
Aspect	-	Continuă, lucioasă
Timp mediu de uscare	ore.	3
Elasticitate	mm.	6
Rezistență la apă	20 ore	bună fără modificări
Rezistență la UV	30 ore	fără modificări

Numita de cele mai multe ori "Hammerschlag", este un produs monocomponent, profesional, pe bază de rășină acrilică, pastă specială de bronz - aluminiu, aditivi, pigmenți anticorozivi și solvenți organici, pentru acoperirea suprafețelor metalice și corectarea defectelor de planeitate ale acestora, asigurând totodată o mare rezistență la coroziune și un efect metalic, ușor reliefat, deosebit (exemplu stânga).

Produsul poate fi nuanțat în culori de bază ale cartelei RAL.









# Produse Hidrosolubile

Produsele Hidrosolubile “**Emex**” sunt produse de calitate superioară, realizate cu materii prime importate din Comunitatea Europeană, sub Sistemul de Management Integrat al Calității **ISO 9001, 14001 și 18001**. Produsele, majoritatea profesionale, sunt testate și agrementate în laboratoare acreditate.



**EMEX**<sup>®</sup>  
culoare în căminul tău

# Produse Hidrosolubile

## Top Coatings

\*Se fabrică în nuanțele caracteristice fiecărui produs, conform cartelei NCS



### VOPSEA PENTRU ȚIGLĂ ȘI AZBOCIMENT "EMEX"



#### Caracteristici principale:

- Caracter nepoluant;
- Aderență deosebită la suport;
- Putere mare de acoperire;
- Timp de uscare foarte scurt;
- Rezistență mare la intemperii;
- Rezistență mare la radiații ultraviolete;
- Rezistență bună la șocuri, zgâriere, uzură;
- Rezistență la acțiunea mușcăiștilor și bacteriilor;
- Rezistență la variații de temperatură.

Este un produs de dispersie, hidrosolubil, pe bază de copolimeri acril-stirenici, aditivi specifici, fileri și pigmenți, destinat protecției și decorării plăcilor de țiglă din beton sau suprafețelor din azbociment.

O caracteristică specială a acestui produs este aceea că se poate aplica direct pe plăcile de țiglă ieșite din cuptor, la o temperatură de cca 55°C, cu un timp de uscare de aprox 4 min. Acest tip de vopsea este colorată în cca. 12 culori standard, și nu permite folosirea de paste de nuanțare.

Caracteristici tehnice

Caracteristica	U/M	Valoarea Caracteristicii
Aspect	-	omogen, tixotrop
Densitate	gr/cmc	1,20 ± 0,05
Putere de acoperire	Nr. straturi	1 - 2
pH	-	7 - 9
Consum specific	g/m <sup>2</sup> /strat	130 - 200

Pelicula		
Aspect	-	Continuă, fără defecte
Timp mediu de uscare	ore	15
Uscare în profunzime	ore	3
Rezistență la umiditate	ore	min. 200
Rezistență la UV	30 ore	fără modificări cromatice



Profesional

# Produse Hidrosolubile

## VOPSEA HIDROIZOLANTĂ ELASTICĂ “EMEX AQ BAR”



### Caracteristici principale:

- Proprietăți hidroizolante; apeii);
- Proprietăți termoizolante; • Timp de uscare redus;
- Proprietăți fono absorbante; • Rezistență la medii ușor alcaline;
- Peliculă flexibilă; • Caracter ecologic;
- Efect de lotus (respingere a • Colorabilă în orice nuanță.

Este un produs profesional, hidroizolant, pe bază de copolimeri speciali cu adaos de aditivi și fileri performanți pentru protejarea și decorarea zidăriei și tencuielilor, asigurând totodată și o bună protecție împotriva infiltrațiilor de orice fel, evitând astfel pagubele semnificative provocate de factorii de mediu.

Produsul este utilizat atât pentru hidroizolarea zonelor expuse la apă, (recomandat pentru piscine), cât și pentru protecția celor expuse la vibrații, zgomote, mișcări, etc., având și proprietăți fono absorbante.

Caracteristici tehnice

Caracteristica	U/M	Valoarea Caracteristicii
Aspect	-	omogen, tixotrop
Densitate	gr/cm <sup>3</sup>	1,45 - 1,60
Putere de acoperire	Nr. straturi	1 - 2
pH	-	7 - 9
Consum specific	g/m <sup>2</sup> /strat	150 - 250
Pelicula		
Aspect	-	Continuă, fără defecte
Timp mediu de uscare	ore	18
Elasticitate	mm	6
Flexibilitate	mm	10
Rezistență la UV	30 ore	fără modificări cromatice



Hi-Tech Product

## VOPSEA IGNIFUGĂ TERMOSPUMANTĂ “EMEX AQ FLAM”



### Caracteristici principale:

- Asigură protecția împotriva focului; • Nu conține dizolvanți organici;
- Aderență înaltă la suprafețe de lemn; • Efect antiseptic și antimucegăi;
- Consum rezonabil; • Timp de uscare redus;
- Calități estetice majore; • Perioadă lungă de exploatare;
- Caracter ecologic.

Este un produs profesional, ecologic, pe bază de rășini acrilice, aditivi și extenderi speciali pentru protejarea structurilor de rezistență din lemn, a suporturilor din lemn sau materiale lemnoase, asigurând o protecție activă împotriva focului prin crearea unui scut termoprotector din spumă rigidă ignifugă. În funcție de grosimea stratului aplicat și implicit a numărului de straturi, vopseaua ignifugă poate întârzia focul cca. 60 de minute.

Produsul poate fi livrat doar la culoare albă sau gri.

Caracteristici tehnice

Caracteristica	U/M	Valoarea Caracteristicii
Aspect	-	omogen, fără depuneri
Densitate	gr/cm <sup>3</sup>	1,25 - 1,50
Număr de straturi, min.	-	2
Conținut nevolatile	%	75 ± 2
Consum specific	g/m <sup>2</sup> /strat	150 - 200
Pelicula		
Aspect	-	Continuă, fără defecte.
Timp mediu de uscare	ore	4
Elasticitate	mm	4
Flexibilitate	mm	5
Rezistență la UV	30 ore	fără modificări cromatice



Hi-Tech Product



# Produse Hidrosolubile

## Top Coatings

### VOPSEA ACRILICĂ PENTRU METAL "EMEX SUPRAMET"



#### Caracteristici principale:

- Putere mare de acoperire;
- Inhibă apariția ruginii rapide
- Colorabilă în orice nuanță;
- Aplicare și întreținere ușoară;
- Timp de uscare redus;
- Rezistență la îmbătrânire;
- Rezistențe bune la factorii de mediu;
- Protecție pe termen lung împotriva ruginii.
- Aderență mare la majoritatea suporturilor metalice.

Este un produs profesional, solubil în apă, pe bază de polimeri acrilici modificați, destinat aplicării pe metale, cu rezistențe deosebite la factorii de mediu sau agenți corozivi, cu foarte bună aderență și rezistență la uzură. Caracteristicile de vârf ale acestei vopsele pentru metal diluabile cu apă permit utilizarea acesteia pentru suporturi metalice atât la exterior cât și la interior, cu rezultate excelente.

Se poate livra în orice nuanță solicitată, conform cartelei RAL.

Caracteristici tehnice

Caracteristica	U/M	Valoarea Caracteristicii
Aspect	-	lichid omogen
Densitate	gr/cmc	1,20 ± 0,05
Putere de acoperire	Nr. straturi	2
pH	-	7 - 9
Consum specific	g/m <sup>2</sup> /strat	110 - 150
Pelicula		
Aspect	-	Continua, fără defecte.
Timp mediu de uscare	ore	2
Uscare în profunzime	ore	8
Rezistență la umiditate	ore	min. 500
Rezistență la UV	30 ore	fără modificări cromatice



### VOPSEA ACRILICĂ UNIVERSALĂ "EMEX SPECTRUM"



#### Caracteristici principale:

- Putere mare de acoperire;
- Inhibă apariția ruginii rapide
- Colorabilă în orice nuanță;
- Aplicare și întreținere ușoară;
- Timp de uscare redus;
- Rezistență la funghi și mușcături;
- Aderență mare la majoritatea suporturilor;
- Permeabilitate la vapori și impermeabilitate la apă;
- Caracter ecologic.

Este un produs profesional, pe bază de copolimeri speciali diluabili cu apă, cu adaos de aditivi și fileri performanți cu un spectru foarte larg de aplicații (ex. zidărie, lemn, metal, plastic, etc.), cu pelicula elastică, o foarte bună aderență și rezistențe deosebite la factorii de mediu. Aceste caracteristici permit utilizarea vopselei pentru majoritatea suporturilor și aplicațiilor de exterior și interior, cu rezultate foarte bune.

Poate fi nuanțată de producător în orice culoare de catalog solicitată de beneficiar.

Caracteristici tehnice

Caracteristica	U/M	Valoarea Caracteristicii
Aspect	-	omogen, tixotrop
Densitate	gr/cmc	1,30 ± 0,05
Putere de acoperire	Nr. straturi	1 - 2
pH	-	7 - 9
Consum specific	g/m <sup>2</sup> /strat	110 - 150
Pelicula		
Aspect	-	Continuă, lucioasă
Timp mediu de uscare	ore	2
Uscare în profunzime	ore	8
Rezistență la umiditate	min	200
Rezistență la UV	30 ore	fără modificări cromatice



# Produse Hidrosolubile

## VOPSEA PENTRU MOBILĂ SOLUBILĂ ÎN APĂ "EMEX"



### Caracteristici principale:

- Aderență mare la suport;
- Aplicare ușoară;
- Putere de acoperire;
- Durabilitate;
- Etalare bună;
- Duritate bună;
- Rezistență la uzură;
- Rezistență la intemperii și UV;
- Rezistență la factori chimici și pătare.

Este un produs profesional, ecologic pe bază de rășini acrilice, pigmenți și aditivi speciali, folosit ca strat final în sisteme de protecție și decorare pentru mobila de interior sau mobilierul de grădină. Se caracterizează prin aderență deosebită la suport, rezistență la pătare: cerneală, cafea, fructe, etc., rezistență foarte bună la UV și frecare, bună etalare, foarte rezistentă la produse alimentare sau chimice generale, cu performanțe foarte bune la protejarea lemnului.

Aspect final lucios sau mat, în orice culoare RAL.

Caracteristici tehnice

Caracteristica	U/M	Valoarea Caracteristicii
Aspect	-	lichid omogen
Densitate	gr/cmc	1,25 - 1,3
Putere de acoperire	Nr. straturi	1 - 2
pH	-	7 - 9
Consum specific	g/m <sup>2</sup> /strat	120 - 150
Pellicula		
Aspect	-	Continuă, fără defecte.
Timp mediu de uscare	ore	2
Uscare în profunzime	ore	8
Rezistență la umiditate	ore	min. 150
Rezistență la UV	30 ore	fără modificări de aspect



Profesional

## LAC PENTRU MOBILĂ PE BAZĂ DE APĂ "EMEX"



### Caracteristici principale:

- Aderență foarte bună;
- Etalare foarte bună;
- Luciu pronunțat;
- Timp de uscare redus;
- Durabilitate;
- Rezistență la uzură;
- Rezistențe bune la murdărie;
- Rezistență bună la șocuri mecanice;
- Spălare și întreținere foarte ușoară.

Este un produs profesional, ecologic pe bază de rășini acrilice și aditivi speciali, folosit ca strat final în sisteme de protejare și decorare a mobilei sau a pieselor de mobilier de interior sau de grădină. Se caracterizează prin aderență deosebită la suport, rezistență la pătare: cerneală, cafea, fructe, etc., rezistență foarte bună la UV și frecare, bună etalare, foarte rezistentă la produse alimentare sau chimice generale, cu performanțe foarte bune de protejare generală a lemnului, sau împotriva fungilor sau cariilor.

Caracteristici tehnice

Caracteristica	U/M	Valoarea Caracteristicii
Aspect	-	omogen, transparent
Densitate	gr/cmc	1,05 - 1,12
Continut nevolatile	%	39 - 41
Putere de acoperire	Nr. straturi	2
Consum specific	g/m <sup>2</sup> /strat	100 - 120
Pellicula		
Aspect	-	Transparentă
Timp mediu de uscare	ore	3 - 4
Uscare în profunzime	ore	24
Rezistență la apă	24 ore	bună, fără modificări
Rezistență la UV	30 ore	fără modificări



Profesional

# Produse Hidrosolubile

## Top Coatings

### LAC PENTRU PIATRĂ ACRILIC "EMEX AQS"



#### Caracteristici principale:

- Aderență mare la suport;
- Timp de uscare redus;
- Confera luci suprafeței minerale;
- Rezistență la acțiunea apei;
- Rezistență excelentă la îngălbenire;
- Putere de penetrare;
- Rezistență la mușcături și alge;
- Rezistență la intemperii și UV.
- Protejează piatra împotriva factorilor agresivi.

Este un produs profesional, ecologic pe bază de rășini acrilice diluabile cu apă și aditivi speciali, foarte rezistent la factorii de mediu și la UV, cu foarte bună putere de penetrare, special creat pentru protejarea pietrei naturale, sau decorațiilor din piatră. Se caracterizează prin aderență deosebită la suport, rezistență foarte bună la uzură și frecare, bună etalare și foarte bună rezistență la acțiunea apei. Conține biocizi ecologici, de ultimă generație pentru protecția împotriva fungilor și mușcăturilor.

Caracteristici tehnice

Caracteristica	U/M	Valoarea Caracteristicii
Aspect	-	omogen, transparent
Densitate	gr/cmc	1,07 - 1,15
Continut nevolatile	%	42 - 44
Putere de acoperire	Nr. straturi	2
Consum specific	g/m <sup>2</sup> /strat	100 - 120
Pelicula		
Aspect	-	Transparentă
Timp mediu de uscare	ore	3 - 4
Uscare în profunzime	ore	24
Rezistență la apă	ore	min. 150
Rezistență la UV	30 ore	fără modificări



### LAC PENTRU PROTECȚIE BETON "EMEX MINERAL PROTECT"



#### Caracteristici principale:

- Aderență excelentă;
- Timp de uscare redus;
- Proprietăți hidroizolante;
- Rezistență la acțiunea apei;
- Peliculă flexibilă;
- Putere de penetrare;
- Rezistență la mușcături și alge;
- Rezistență la medii alcaline;
- Caracter ecologic.

Este un produs profesional, ecologic pe bază de rășini acrilice pure diluabile cu apă, aditivi speciali, fileri și agenți de hidrofobizare, destinat fixării betonului și protejării acestuia sau în general a suprafețelor cimentice, împotriva apei, păstrând totodată aspectul natural al acestora. Produsul are o bună putere de penetrare și rezistență la apă sau infiltrațiile apei, asigurând prevenirea efectelor de eroziune datorate acestora. Conține biocizi ecologici, de ultimă generație pentru protecția împotriva fungilor și mușcăturilor.

Caracteristici tehnice

Caracteristica	U/M	Valoarea Caracteristicii
Aspect	-	lichid omogen
Densitate	gr/cmc	1,25 - 1,30
Continut nevolatile	%	min. 55
Putere de acoperire	Nr. straturi	1 - 2
Consum specific	g/m <sup>2</sup> /strat	120 - 180
Pelicula		
Aspect	-	Semi-transparent
Timp mediu de uscare	ore	4 - 6
Uscare în profunzime	ore	12
Rezistență la umiditate	24 ore	foarte bună
Rezistență la UV	48 ore	foarte bună





# Produse Hidrosolubile

## VOPSEA ANTIFONICĂ - INSONORIZANTĂ "EMEX"



Produs Ecologic

### Caracteristici principale:

- Nu se scurge la aplicare;
- Timp de uscare redus;
- Bună aderență la metal, lemn și PVC;
- Bună rezistență la abraziune;
- Foarte bun efect antifonic;
- Aplicabilitate excelentă în straturi groase;
- Protecție remarcabilă la lovituri;
- Protecție remarcabilă la mediu sărat și agenți anti-îngheț;

Este un produs profesional pe bază de copolimeri speciali, extenderi, inhibitori de coroziune și aditivi performanți, având ca principală destinație realizarea de izolații fonice de bună calitate și de a conferi rezistența componentelor inferioare ale autovehiculelor împotriva factorilor agresivi ca nisipul, sarea, noroiul, etc., asigurând totodată și protecția împotriva coroziunii. Este un produs de ultimă generație, fără compuși toxici sau azbest, cu performanțe excelente, mult superioare produselor similare, pe bază de solvent.

Caracteristici tehnice

Caracteristica	U/M	Valoarea Caracteristicii
Aspect	-	omogen, tixotrop
Densitate	gr/cm <sup>3</sup>	1,45 - 1,60
Putere de acoperire	Nr. straturi	1 - 2
Nevolabile	-	75 - 78
Consum specific	g/m <sup>2</sup> /strat	150 - 200
Pelicula		
Aspect	-	Continuă, fără defecte.
Timp maxim de uscare	ore	18
Elasticitate	mm	6
Flexibilitate	mm	10
Rezistență la UV	30 ore	fără modificări cromatice



Hi-Tech Product

## GRUND ANTICOROZIV SOLUBIL ÎN APĂ "EMEX AQ ECO"



Produs Ecologic

### Caracteristici principale:

- Aderență ridicată la suport;
- Putere mare de acoperire;
- Aplicare și întreținere ușoară;
- Timp de uscare redus;
- Duritate bună;
- Inhibă apariția ruginii rapide;
- Rezistență bună la factori de mediu;
- Rezistență bună la îmbătrânire;
- Caracter ecologic.

Este un produs industrial, pe bază de rășini acrilice solubile în apă, fileri, pigmenți, agenți anticorozivi de ultimă generație, fără săruri de plumb sau crom și aditivi speciali, cu rezistențe deosebite împotriva ruginii rapide sau de lungă durată, ce poate fi utilizat pe aproape toate tipurile de metal, cu proprietăți excelente, folosit ca strat primar în vederea protejării elementelor metalice supraterane, exploatate în medii de agresivitate medie, atât la interior cât și la exterior.

Culori standard: roșu, gri.

Caracteristici tehnice

Caracteristica	U/M	Valoarea Caracteristicii
Aspect	-	omogen, fără depuneri
Densitate	gr/cm <sup>3</sup>	1,55 ± 0,05
Putere de acoperire	Nr. straturi	1
pH	-	7 - 9
Consum specific	g/m <sup>2</sup> /strat	110 - 150
Pelicula		
Aspect	-	Continuă, mată
Timp mediu de uscare	ore	2
Uscare în profunzime	ore	8
Rezistență la apă	24 ore	bună, fără modificări
Rezistență la ulei	24 ore	bună, fără modificări



Hi-Tech Product

# Produse Hidrosolubile

## Top Coatings

### LAC DE PROTECȚIE PENTRU ROSTURI DE GRESIE ȘI FAIANȚĂ "EMEX"



#### Caracteristici principale:

- Timp de uscare redus;
- Pelicula flexibilă;
- Nu permite murdărirea;
- Efect de lotus (respingere a apei);
- Rezistență foarte bună la UV;
- Previne decolorarea chitului;
- Asigură impermeabilizarea;
- Previne apariția mușcăiurilor;
- Caracter ecologic.

Este un produs profesional, pe bază de rășini sintetice solubile în apă și aditivi speciali, destinat protecției rosturilor chituite de gresie și faianță împotriva factorilor de mediu și anume: apă, mușcăiuri, frecare, etc., atât la interior cât și la exterior. Lacul de rosturi este transparent și conferă protecție de lungă durată împotriva decolorării, a fungilor și mușcăiurilor, cât și a deteriorării mecanice. Conține biocizi ecologici, de ultimă generație, ce îi conferă o mare rezistență la fungi, mușcăiuri și microorganisme.

Caracteristici tehnice

Caracteristica	U/M	Valoarea Caracteristicii
Aspect	-	omogen, lichid
Densitate	gr/cmc	1,07 - 1,15
Putere de acoperire	Nr. straturi	1 - 2
pH	-	7 - 9
Consum specific	g/m <sup>2</sup> /strat	100 - 120
Pelicula		
Aspect	-	Continuă, fără defecte.
Timp mediu de uscare	ore	3 - 4
Uscare în profunzime	ore	24
Rezistență la umiditate	ore	min. 150
Rezistență la UV	30 ore	fără modificări cromatice



### IMPREGNANT PENTRU HIDROFOBIZARE BETON "EMEX CONCRETE"



#### Caracteristici principale:

- Reduce coroziunea;
- Respinge eficient apa;
- Reduce infiltrarea sărurilor;
- Reduce conductibilitatea termică;
- Minimiza rata de carbonatare;
- Putere de penetrare până la 10 mm;
- Reduce permeabilitatea față de umezeală;
- Reduce riscul de exfoliere datorat înghețului.

Este un produs profesional, pe baza de silani, diluabil cu apă, recomandat pentru conferirea de proprietăți hidrofobe betonului, betonului armat și în general suprafețelor minerale, crescând semnificativ durata de viață a acestora și permițând structurii să respire. Produsul are o bună putere de penetrare și o acțiune eficientă de reducere a permeabilității suportului față de apă sau umezeală și de mărire a rezistenței față de infiltrarea sărurilor și efectele de oxidare.

Caracteristici tehnice

Caracteristica	U/M	Valoarea Caracteristicii
Aspect	-	lichid omogen
Densitate	gr/cmc	1,00 ± 0,05
Continut nevolatile	%	min. 9
Straturi necesare	Nr. straturi	1
Consum specific	g/m <sup>2</sup> /strat	100 - 200
Pelicula		
Aspect	-	Semi-transparent
Uscare superficială	ore	4
Uscare în profunzime	ore	72
Rezistență la apă	24 ore	foarte bună
Rezistență la apă	48 ore	bună



## ADEZIV TIP ARACET PENTRU CONSTRUCȚII "EMEX"



### Caracteristici principale:

- Aderență foarte mare la suport;
- Timp de uscare redus;
- Încorporare și aplicare ușoară;
- Îmbunătățește priza;
- Mărește aderența lianților;
- Utilizabil ca liant pentru reparații;
- Mărește aplicabilitatea produselor de bază;
- Poate fi utilizat ca amorsă pentru materialele minerale;
- Caracter nepoluant.

Este un produs plastifiat de adaos, pe bază de polimeri, extenderi și aditivi, pentru îmbunătățirea proprietăților de aderență, priză și a rezistențelor la intemperii a adezivilor pentru gresie și faianță, precum și unor produse ca: var, humă, mortare, etc. Produsul are aderență foarte mare la suport și putere mare de penetrare a suportului. În cazul existenței igrasiei sau altor mucegaiuri chiar vechi, pe suportul pe care urmează a fi utilizat, se va folosi în prealabil Sanitizerul Forte "Emex".

Caracteristici tehnice

Caracteristica	U/M	Valoarea Caracteristicii
Aspect	-	lichid alb-lăptos
Densitate	gr/cmc	1,30 - 1,35
Nevolatile	%	min. 60
Procent încorporare	%	10 - 15
pH	-	8 - 9
Consum specific	g/m <sup>2</sup> /strat	50 - 100
Diluție	max.	1 ÷ 4



Superior

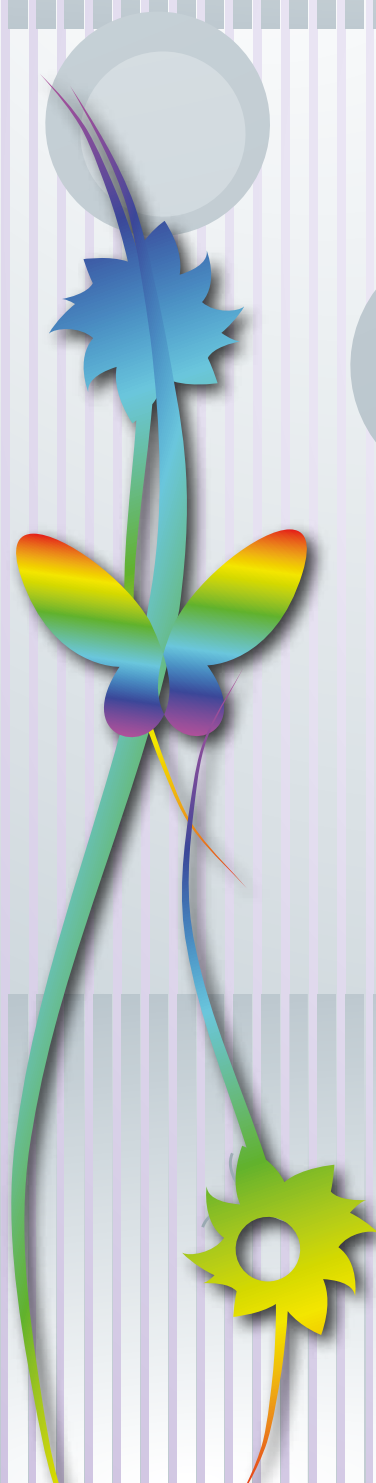




[www.emex.ro](http://www.emex.ro)

# Pardoseli Turnate

Tencuielile Decorative "Emex" sunt produse de calitate superioară, realizate cu materii prime importate din Comunitatea Europeană, sub Sistemul de Management Integrat al Calității ISO 9001, 14001 și 18001. Produsele, majoritatea profesionale, sunt testate și agrementate în laboratoare acreditate.



**EMEX**<sup>®</sup>  
culoare în căminul tău



# Pardoseli Turnate

## Top Coatings

\*Se fabrică în nuanțele caracteristice fiecărui produs, conform cartelei RAL



## PARDOSEALĂ EPOXIDICĂ AUTONIVELANTĂ "EMEX"



### Caracteristici principale:

- Produs agrementat sanitar;
- Etalare de excepție;
- Duritate excelentă;
- Durabilitate mare;
- Aderență ridicată la suport;
- Rezistență mare la abraziune;
- Rezistență excelentă la uzură;
- Rezistență mare la agenți corozivi;
- Rezistență mare la hidrocarburi, medii acide sau alcaline.

### Caracteristici tehnice

Este un produs profesional, pe bază de rășini epoxidice fără solvent, pigmenți și aditivi speciali, ce reticulează cu poliaminoamidele ca întăritor.

Produsul se caracterizează prin aderență excepțională la suport, rezistență și stabilitate deosebită în medii chimice puternic agresive, acide sau alcaline, variații mari de temperatură, rezistență excepțională la uzură și abraziune, etc.

Acest tip de pardoseală epoxidică poate fi colorată doar în culori standard.

Caracteristica	U/M	Valoarea Caracteristicii
Aspect	-	omogen
Densitate	%	1,50 - 1,60
Raport de amestecare	gr.	1000 : 160
Pot-life la 23 °C	min.	cca. 30
Consum specific	Kg/m <sup>2</sup> /strat	1,5 - 1,7

Pelicula		
Aspect	-	Continuă, lucioasă
Uscare la suprafață	ore	12
Uscare în profunzime	ore	24
Rezistență la apă	500 ore	bună, fără modificări
Rezistență la UV	30 ore	fără modificări cromatice





# Pardoseli Turnate

## PARDOSEALĂ EPOXIDICĂ ANTIDERAPANTĂ "EMEX"



### Caracteristici principale:

- Produs agrementat sanitar;
- Elimină riscul alunecării accidentale;
- Duritate excelentă;
- Durabilitate mare;
- Aderență ridicată la suport;
- Rezistență mare la abraziune;
- Rezistență excelentă la uzură;
- Rezistență mare la agenți corozivi;
- Rezistență mare la hidrocarburi, medii acide sau alcaline.

### Caracteristici tehnice

Caracteristica	U/M	Valoarea Caracteristicii
Aspect	-	omogen
Densitate	%	1,50 - 1,60
Raport de amestecare	gr.	1000 : 160
Pot-life la 23 °C	min.	cca. 30
Consum specific	Kg/m <sup>2</sup> /strat	1,5 - 1,8

Pelicula		
Aspect	-	Continuă, lucioasă
Uscare la suprafață	ore	12
Uscare în profunzime	ore	24
Rezistență la apă	500 ore	bună, fără modificări
Rezistență la UV	30 ore	fără modificări cromatice

Este un produs profesional, pe bază de rășini epoxidice fără solvent, pigmenți și aditivi speciali, conceput special împotriva riscului de alunecare. Produsul se caracterizează prin aderență excepțională la suport, rezistență și stabilitate deosebită în medii chimice puternic agresive, acide sau alcaline, variații de temperatură, rezistență excepțională la uzură și abraziune, etc.

Pardoselile epoxidice pot fi colorate într-un număr mare de culori standard.

Pardoselile epoxidice pot fi colorate într-un număr mare de culori standard.



## PARDOSEALĂ POLIURETANICĂ AUTONIVELANTĂ "EMEX"



### Caracteristici principale:

- Produs agrementat sanitar;
- Aderență excelentă la beton;
- Grad de luciu superior;
- Duritate excelentă;
- Durabilitate mare;
- Rezistență mare la abraziune;
- Rezistență excelentă la uzură;
- Rezistență mare la agenți corozivi;
- Rezistență mare la hidrocarburi.

### Caracteristici tehnice

Caracteristica	U/M	Valoarea Caracteristicii
Aspect	-	omogen
Densitate	%	1,40 - 1,50
Nevolatile	%	min. 99
Pot-life la 23 °C	min.	cca. 30
Consum specific	Kg/m <sup>2</sup> /strat	1,5 - 1,9

Pelicula		
Aspect	-	Continuă, lucioasă
Uscare la suprafață	ore	24
Uscare în profunzime	zile	4
Rezistență la apă	500 ore	bună, fără modificări
Rezistență la UV	48 ore	bună, fără modificări

Este un produs profesional, pe bază de polioli acrilici, pigmenți și aditivi specifici, ce utilizează ca întăritor poliizocianati.

Produsul se caracterizează prin aderență excepțională la suport, rezistență și stabilitate deosebită în medii chimice puternic agresive, acide sau alcaline, variații mari de temperatură, rezistență excepțională la uzură și abraziune, etc.

Acest produs este realizat în diverse variante de duritate și poate fi colorat într-un număr mare de culori RAL.



# Pardoseli Turnate

## Top Coatings

### PARDOSEALĂ POLIURETANICĂ ELASTICĂ "EMEX"



#### Caracteristici principale:

- Produs agrementat sanitar;
- Aderență excelentă la beton;
- Atenuază forța de impact;
- Elasticitate și flexibilitate;
- Durabilitate mare;
- Rezistență mare la UV;
- Rezistență excelentă la uzură;
- Rezistență mare la șocuri mecanice;
- Rezistență mare la hidrocarburi, agenți corozivi.

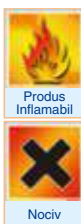
Caracteristici tehnice

Caracteristica	U/M	Valoarea Caracteristicii
Aspect	-	omogen
Densitate	%	1,40 - 1,50
Nevolatile	%	min. 99
Pot-life la 23 °C	min.	cca. 30
Consum specific	Kg/m <sup>2</sup> /strat	1,5 - 1,9

Pelicula		
Aspect	-	Continuă
Uscare la suprafață	ore	20
Uscare în profunzime	zile	4
Rezistență la apă	500 ore	bună, fără modificări
Rezistență la UV	48 ore	bună, fără modificări



### PARDOSEALĂ POLIURETANICĂ ANTIDERAPANTĂ "EMEX"



#### Caracteristici principale:

- Produs agrementat sanitar;
- Elimină riscul alunecării accidentale;
- Duritate excelentă;
- Durabilitate mare;
- Aderență ridicată la suport;
- Rezistență mare la abraziune;
- Rezistență excelentă la uzură;
- Rezistență mare la agenți corozivi;
- Rezistență mare la hidrocarburi, medii acide sau alcaline.

Caracteristici tehnice

Caracteristica	U/M	Valoarea Caracteristicii
Aspect	-	omogen
Densitate	%	1,50 - 1,60
Nevolatile	%	min. 99
Pot-life la 23 °C	min.	cca. 30
Consum specific	Kg/m <sup>2</sup> /strat	1,5 - 1,7

Pelicula		
Aspect	-	Continuă
Uscare la suprafață	ore	24
Uscare în profunzime	zile	4
Rezistență la apă	500 ore	bună, fără modificări
Rezistență la UV	48 ore	bună, fără modificări





# Pardoseli Turnate



## MEMBRANĂ POLIURETANICĂ HIDROIZOLANTĂ "EMEX"



### Caracteristici principale:

- Produs hidroizolant;
- Aderență mare la suport;
- Duritate mare;
- Durabilitate;
- Rezistență la șocuri mecanice;
- Rezistență deosebită infiltrații;
- Putere de acoperire foarte bună;
- Rezistență excelentă la uzură;
- Rezistență superioară la UV.

Caracteristici tehnice

Caracteristica	U/M	Valoarea Caracteristicii
Aspect	-	omogen
Densitate	%	1,40 - 1,50
Nevolatile	%	min. 90
Pot-life la 23 °C	min.	cca. 30
Consum specific	Kg/m <sup>2</sup> /strat	1,5 - 1,8

Pelicula		
Aspect	-	Zgrumțuros
Uscare la suprafață	ore	8
Uscare în profunzime	zile	4
Rezistență la apă	500 ore	bună, fără modificări
Rezistență la UV	48 ore	bună, fără modificări



Hi Tech Product

## MORTAR EPOXIDIC BICOMPONENT "EMEX"



### Caracteristici principale:

- Aderență excelentă la beton;
- Oprește deteriorarea suportului;
- Duritate excelentă;
- Durabilitate mare;
- Rezistență excelentă la uzură;
- Rezistență mare la agenși corozivi;
- Foarte bună compatibilitate cu pardoseala sintetică finală;
- Rezistență mare la hidrocarburi, medii acide sau alcaline.

Caracteristici tehnice

Caracteristica	U/M	Valoarea Caracteristicii
Aspect	-	omogen
Densitate	%	1,80 - 2,00
Raport de amestecare	gr.	1000 : 200
Pot-life la 23 °C	min.	cca. 30
Consum specific	Kg/m <sup>2</sup> /strat	1,7 - 2,2

Pelicula		
Aspect	-	Cf. aplicării
Uscare la suprafață	ore	12
Uscare în profunzime	ore	24
Rezistență la apă	500 ore	bună, fără modificări
Rezistență la UV	30 ore	fără modificări cromatice

(numit și Șapă Epoxidică)

Este un produs profesional, pe bază de rășini epoxidice fără solvent, pigmenți și aditivi speciali, conceput pentru egalizarea suprafețelor orizontale denivelate în vederea pregătirii pentru aplicarea economică de pardoseli autonivelante sintetice.

Produsul este special recomandat pentru șapele vechi, cu un grad de deteriorare pronunțat, sau unde există mici goluri de umplere.

Produsul se remarcă prin stabilitate în medii chimice acide sau alcaline și variații termice mari.



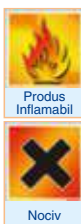
Professional



# Pardoseli Turnate

## Top Coatings

### ȘAPĂ EPOXIDICĂ AUTONIVELANTĂ CIMENTICĂ “EMEX MINERAL”



#### Caracteristici principale:

- Produs agrementat sanitar;
- Etalare de excepție;
- Duritate excelentă;
- Durabilitate mare;
- Aderență ridicată la suport;
- Rezistență mare la abraziune;
- Rezistență excelentă la uzură;
- Rezistență mare la agenți corozivi;
- Rezistență mare la hidrocarburi, medii acide sau alcaline.

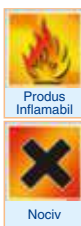
Caracteristici tehnice

Caracteristica	U/M	Valoarea Caracteristicii
Aspect	-	omogen
Culoare	%	Standard
Raport de amestecare	gr.	1000 : 200
Pot-life la 23 °C	min.	cca. 30
Consum specific	Kg/m <sup>2</sup> /strat	1,7 - 2,0

Pelicula		
Aspect	-	Continuă, lucioasă
Uscare la suprafață	ore	12
Uscare în profunzime	ore	24
Rezistență la apă	500 ore	bună, fără modificări
Rezistență la UV	30 ore	fără modificări cromatice



### PARDOSEALĂ EPOXIDICĂ DECORATIVĂ “EMEX QUARTZ”



#### Caracteristici principale:

- Produs agrementat sanitar;
- Aderență excelentă la suport;
- Etalare de excepție;
- Duritate excelentă;
- Durabilitate mare;
- Rezistență mare la abraziune;
- Rezistență excelentă la uzură;
- Rezistență mare la agenți corozivi;
- Rezistență mare la hidrocarburi, medii acide sau alcaline.

Caracteristici tehnice

Caracteristica	U/M	Valoarea Caracteristicii
Aspect	-	omogen
Densitate	%	1,50 - 1,60
Raport de amestecare	gr.	1000 : 200
Pot-life la 23 °C	min.	cca. 30
Consum specific	Kg/m <sup>2</sup> /strat	1,3 - 1,7

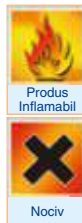
Pelicula		
Aspect	-	Continuă, lucioasă
Uscare	ore	24
Uscare totală	zile	7
Rezistență la apă	500 ore	bună, fără modificări
Rezistență la UV	30 ore	fără modificări cromatice



# Pardoseli Turnate



## PARDOSEALĂ EPOXIDICĂ BICOMPONENTĂ “EMEX MULTICOLOR”



### Caracteristici principale:

- Produs agrementat sanitar;
- Aderență excelentă la suport;
- Etalare de excepție;
- Duritate excelentă;
- Durabilitate mare;
- Rezistență mare la abraziune;
- Rezistență excelentă la uzură;
- Rezistență mare la agenți corozivi;
- Rezistență mare la hidrocarburi, medii acide sau alcaline.

Caracteristici tehnice

Caracteristica	U/M	Valoarea Caracteristicii
Aspect	-	omogen
Densitate	%	1,50 - 1,60
Raport de amestecare	gr.	1000 : 160
Pot-life la 23 °C	min.	cca. 30
Consum specific	Kg/m <sup>2</sup> /strat	1,5 - 1,8

Pelicula		
Aspect	-	Continuă, lucioasă
Uscare la suprafață	ore	12
Uscare în profunzime	ore	24
Rezistență la apă	500 ore	bună, fără modificări
Rezistență la UV	30 ore	fără modificări cromatice



Hi Tech Product

## GRUNDUL EPOXIDIC DE IMPREGNARE PENTRU PARDOSELI “EMEX”



### Caracteristici principale:

- Impermeabilizează suportul;
- Duritate excelentă;
- Durabilitate mare;
- Aderență ridicată la suport;
- Rezistență mare la abraziune;
- Rezistență excelentă la uzură;
- Rezistență mare la agenți corozivi;
- Rezistență mare la medii acide sau alcaline;
- Compatibilitate mare cu produse epoxidice sau poliuretane.

Caracteristici tehnice

Caracteristica	U/M	Valoarea Caracteristicii
Aspect	-	omogen
Nevolatile	%	min. 90
Timp de scurgere	sec.	50 - 80
Pot-life la 23 °C	min.	cca. 30
Consum specific	gr/m <sup>2</sup> /strat	150 - 200

Pelicula		
Aspect	-	Continuă
Uscare la suprafață	ore	12
Uscare în profunzime	ore	24
Rezistență la apă	500 ore	bună, fără modificări
Aderență grilă 1 mm	-	0

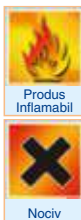


Professional

# Pardoseli Turnate

## Top Coatings

### GRUNDUL POLIURETANIC DE AMORSARE PENTRU PARDOSELI "EMEX"



#### Caracteristici principale:

- Impermeabilizează suportul;
- Duritate excelentă;
- Durabilitate mare;
- Aderență ridicată la suport;
- Rezistență mare la abraziune;
- Rezistență excelentă la uzură;
- Rezistență mare la agenți corozivi;
- Rezistență mare la medii acide sau alcaline;
- Compatibilitate mare cu produse epoxidice sau poliuretanic.

Caracteristici tehnice

Caracteristica	U/M	Valoarea Caracteristicii
Aspect	-	omogen
Nevolatile	%	min. 90
Timp de scurgere	sec.	70 - 100
Pot-life la 23 °C	min.	cca. 30
Consum specific	gr/m <sup>2</sup> /strat	150 - 200
Pelicula		
Aspect	-	Continuă
Uscare la suprafață	ore	4
Uscare în profunzime	ore	12
Rezistență la apă	500 ore	bună, fără modificări
Aderență grilă 1 mm	-	0



Profesional



# Pardoseli Turnate





# Vopsele Pardoseli & Trafic

Vopselele Pardoseli & Trafic "**Emex**" sunt produse de calitate superioară, realizate cu materii prime importate din Comunitatea Europeană, sub Sistemul de Management Integrat al Calității **ISO 9001, 14001 și 18001**. Produsele, majoritatea profesionale, sunt testate și agrementate în laboratoare acreditate.



**EMEX**<sup>®</sup>

culoare în căminul tău



# Vopsele Pardoseli & Trafic

## Top Coatings

\* Se fabrică în nuanțele caracteristice fiecărui produs, conform cartelei RAL



## VOPSEA EPOXIDICĂ PENTRU PARDOSELI ȘI TRAFIC "EMEX"



### Caracteristici principale:

- Produs agrementat sanitar;
- Aderență ridicată la suport;
- Etalare de excepție;
- Duritate excelentă;
- Putere mare de acoperire;
- Rezistență mare la abraziune;
- Rezistență excelentă la uzură;
- Rezistență mare la agenți corozivi;
- Rezistență mare la hidrocarburi, medii acide sau alcaline.

### Caracteristici tehnice

Caracteristica	U/M	Valoarea Caracteristicii
Aspect	-	omogen, fără depuneri
Nevolatile	%	min. 60
Raport de amestecare	gr.	820 : 180
Pot-life la 23 °C	ore	max. 1
Consum specific	g/m <sup>2</sup> /strat	210 - 250

Pelicula		
Aspect	-	Continuă, lucioasă
Uscare pentru folosire	ore	24
Uscare în profunzime	zile	7
Rezistență la apă	24 ore	bună, fără modificări
Rezistență la ulei	24 ore	bună, fără modificări

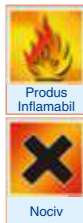
Este un produs profesional, pe bază de rășini epoxidice fără solvent, pigmenți, aditivi specifici și solvenți organici, cu adaos de materiale dure ca: -corindon, făină de cuarț, etc. Produsul se caracterizează prin aderență excepțională la suport, rezistență și stabilitate deosebită în medii chimice puternic agresive, acide sau alcaline, variații mari de temperatură, rezistență la uzură și abraziune, etc.

Acest tip de vopsea epoxidică poate fi colorată în orice nuanță a cartelei RAL.



# Vopsele Pardoseli & Trafic

## VOPSEA POLIURETANICĂ PENTRU PARDOSEALĂ "EMEX"



### Caracteristici principale:

- Etalare de excepție;
- Duritate excelentă;
- Durabilitate mare;
- Rezistență mare la UV;
- Putere mare de acoperire;
- Aderență ridicată la suport;
- Rezistență mare la intemperii;
- Rezistență mare la factori chimici;
- Rezistență mare la hidrocarburi, medii acide sau alcaline.

### Caracteristici tehnice

Caracteristica	U/M	Valoarea Caracteristicii
Aspect	-	omogen, fără depuneri
Nevolatile	%	min. 60
Raport de amestecare	gr.	600 : 120 : 380
Pot-life la 23 °C	min.	30
Consum specific	g/m <sup>2</sup> /strat	250 - 300

Pelicula		
Aspect	-	Continuă, lucioasă
Uscare pentru folosire	ore	12
Uscare în profunzime	zile	4
Rezistență la apă	24 ore	bună, fără modificări
Rezistență la ulei	24 ore	bună, fără modificări

Este un produs profesional, pe bază de rășină poliuretanică fără solvent, de tip poliolică, pigmenți, aditivi specifici și solvenți organici, ce reticulează cu izocianați. Produsul se caracterizează prin aderență excepțională la suport, rezistență și stabilitate deosebită la intemperii și UV, medii chimice agresive, acide sau alcaline, variații mari de temperatură, rezistență la uzură și abraziune, etc.

Acest tip de vopsea pentru pardoseli poate fi colorată în orice nuanță a cartelei RAL.



Hi-Tech Product

## VOPSEA POLIURETANICĂ ELASTICĂ "EMEX FLEXIPOL"



### Caracteristici principale:

- Aderență ridicată la suport;
- Elasticitate ridicată;
- Etalare foarte bună;
- Duritate excelentă;
- Durabilitate mare;
- Rezistență excelentă la uzură;
- Rezistență mare la UV;
- Rezistență mare la intemperii;
- Rezistență mare la factori chimici, medii alcaline, agenți corozivi.

### Caracteristici tehnice

Caracteristica	U/M	Valoarea Caracteristicii
Aspect	-	omogen, fără depuneri
Nevolatile	%	min. 59
Raport de amestecare	gr.	1000 : 250
Pot-life la 23 °C	min.	max. 30
Consum specific	g/m <sup>2</sup> /strat	300 - 600

Pelicula		
Aspect	-	Continuă, lucioasă
Uscare pentru folosire	ore	6
Uscare în profunzime	zile	2
Rezistență la apă	24 ore	bună, fără modificări
Rezistență la ulei	24 ore	bună, fără modificări

Este un produs profesional, pe bază rășină poliuretanică tip poliolică, pigmenți, aditivi specifici și solvenți organici, ce reticulează cu izocianați ca întăritor. Produsul se caracterizează prin aderență deosebită la suport, rezistență mare la intemperii și UV, medii chimic moderat agresive, variații mari de temperatură, trafic, etc., elasticitate și flexibilitate foarte mari, proprietăți hidroizolante, etc.

Acest tip de vopsea poliuretanică poate fi colorat într-o gama variată de culori RAL.



Hi-Tech Product



# Vopsele Pardoseli & Trafic

## Top Coatings

### VOPSEA CLORCAUCIUC PENTRU PARDOSELI ȘI TRAFIC "EMEX"



#### Caracteristici principale:

- Produs agrementat sanitar;
- Aderență ridicată la suport;
- Aplicare și întreținere ușoară;
- Duritate excelentă;
- Putere mare de acoperire;
- Rezistență mare la abraziune;
- Rezistență excelentă la uzură;
- Rezistență mare la agenți corozivi;
- Rezistență mare la intemperii, factori chimici, frecare.

Caracteristici tehnice

Caracteristica	U/M	Valoarea Caracteristicii
Aspect	-	omogen, fără depuneri
Densitate	gr/cmc	1,10 ± 0,05
Putere de acoperire	Nr. straturi	1 - 2
Timpi de scurgere, Ø4	sec.	30 - 50
Consum specific	g/m <sup>2</sup> /strat	200 - 250

Pelicula		
Aspect	-	Continuă, lucioasă
Timpi medii de uscare	ore	1
Uscare în profunzime	ore	3
Rezistență la apă	24 ore	bună, fără modificări
Rezistență la UV	30 ore	fără modificări cromatice



### VOPSEA DE MARCAJ RUTIER "EMEX ROUTE"



#### Caracteristici principale:

- Aderență ridicată la suport;
- Putere mare de acoperire;
- Uscare rapidă;
- Elasticitate conformă;
- Aplicare și întreținere ușoară;
- Rezistență mare la abraziune;
- Rezistență excelentă la uzură;
- Rezistență la îngălbenire;
- Rezistență ridicată împotriva apei, benzinei și a uleiului mineral.

Caracteristici tehnice

Caracteristica	U/M	Valoarea Caracteristicii
Aspect	-	omogen, fără depuneri
Densitate	gr/cmc	1,55 ± 1,62
Putere de acoperire	Nr. straturi	1 - 2
Timpi de scurgere, Ø4	sec.	30 - 50
Consum specific	g/m <sup>2</sup> /strat	450 - 550

Pelicula		
Aspect	-	Neted, semi-mat
Timpi medii de uscare	min.	10
Uscare în profunzime	min.	30
Rezistență la apă	24 ore	bună, fără modificări
Rezistență la UV	30 ore	fără modificări cromatice

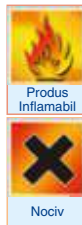




# Vopsele Pardoseli & Trafic



## GRUNDUL EPOXIDIC DE IMPREGNARE PENTRU PARDOSELI "EMEX"



### Caracteristici principale:

- Impermeabilizează suportul;
- Duritate excelentă;
- Durabilitate mare;
- Aderență ridicată la suport;
- Rezistență mare la abraziune;
- Rezistență excelentă la uzură;
- Rezistență mare la agenți corozivi;
- Rezistență mare la medii acide sau alcaline;
- Compatibilitate mare cu produse epoxidice sau poliuretane.

Caracteristici tehnice

Caracteristica	U/M	Valoarea Caracteristicii
Aspect	-	omogen
Nevolatile	%	min. 90
Timp de scurgere	sec.	50 - 80
Pot-life la 23 °C	min.	cca. 30
Consum specific	g/m <sup>2</sup> /strat	150 - 200

Pelicula		
Aspect	-	Continuă
Uscare la suprafață	ore	12
Uscare în profunzime	ore	24
Rezistență la apă	500 ore	bună, fără modificări
Aderență grila 1 mm	-	0

Este un produs profesional, pe bază de rășini epoxidice fără solvent, și aditivi speciali, ce reticulează cu poliaminoamidele ca întăritor. Produsul se caracterizează prin aderență excepțională la suport, rezistență și stabilitate deosebită în medii chimice puternic agresive, acide sau alcaline, variații mari de temperatură, rezistență excepțională la uzură și abraziune, etc.

Este destinat pregătirii suprafețelor înaintea aplicării de vopsele sau pardoseli epoxidice.



Profesional

## GRUND POLIURETANIC DE AMORSARE PENTRU PARDOSELI "EMEX"



### Caracteristici principale:

- Impermeabilizează suportul;
- Duritate excelentă;
- Durabilitate mare;
- Aderență ridicată la suport;
- Rezistență mare la abraziune;
- Rezistență excelentă la uzură;
- Rezistență mare la agenți corozivi;
- Rezistență mare la medii acide sau alcaline;
- Compatibilitate mare cu produse poliuretane.

Caracteristici tehnice

Caracteristica	U/M	Valoarea Caracteristicii
Aspect	-	omogen
Nevolatile	%	min. 90
Timp de scurgere	sec.	70 - 100
Pot-life la 23 °C	min.	cca. 30
Consum specific	g/m <sup>2</sup> /strat	150 - 200

Pelicula		
Aspect	-	Continuă
Uscare la suprafață	ore	4
Uscare în profunzime	ore	12
Rezistență la apă	500 ore	bună, fără modificări
Aderență grila 1 mm	-	0

Este un produs profesional, pe bază de rășini poliuretane fără solvent, și aditivi speciali, ce reticulează cu poliizocianatii ca întăritor. Produsul se caracterizează prin aderență excepțională la suport, rezistență și stabilitate deosebită în medii chimice acide sau alcaline, variații de temperatură, rezistență excepțională la uzură și abraziune, etc.

Este destinat pregătirii suprafețelor înaintea aplicării de vopsele sau pardoseli poliuretane.



Profesional

# Vopsele Pardoseli & Trafic

## Top Coatings

### GRUND DE AMORSARE CLORCAUCIUC PENTRU PARDOSELI "EMEX"



#### Caracteristici principale:

- Produs agrementat sanitar;
- Aderență ridicată la suport;
- Aplicare și întreținere ușoară;
- Duritate excelentă;
- Putere mare de acoperire;
- Rezistență mare la abraziune;
- Rezistență excelentă la uzură;
- Rezistență mare la agenți corozivi;
- Rezistență mare la intemperii, factori chimici, frecare.

Este un produs monocomponent, profesional, pe bază de emulsii de cauciuc clorurat, pigmenți, plastifianți, solvenți și aditivi specifici. Produsul, caracterizat prin aderență excepțională la suport, rezistență și stabilitate deosebită în medii chimice ponderat agresive, acide sau alcaline, variații de temperatură, rezistență la apă, uzură și abraziune, etc., este destinat pregătirii suprafețelor din beton, ca pardoseli sau piscine, pentru acoperirea cu Vopsea Clorcauciuc.

#### Caracteristici tehnice

Caracteristica	U/M	Valoarea Caracteristicii
Aspect	-	omogen, fără depuneri
Densitate	gr/cmc	1,10 ± 0,05
Putere de acoperire	Nr. straturi	1
Timp de scurgere, Ø4	sec.	40 - 70
Consum specific	g/m <sup>2</sup> /strat	120 - 140

#### Pelicula

Aspect	-	Continuă, lucioasă
Timp mediu de uscare	ore	½
Uscare în profunzime	ore	3
Rezistență la apă	24 ore	bună, fără modificări
Rezistență la UV	30 ore	fără modificări cromatice



# Vopsele Pardoseli & Trafic







# Grunduri Amorse: Apă

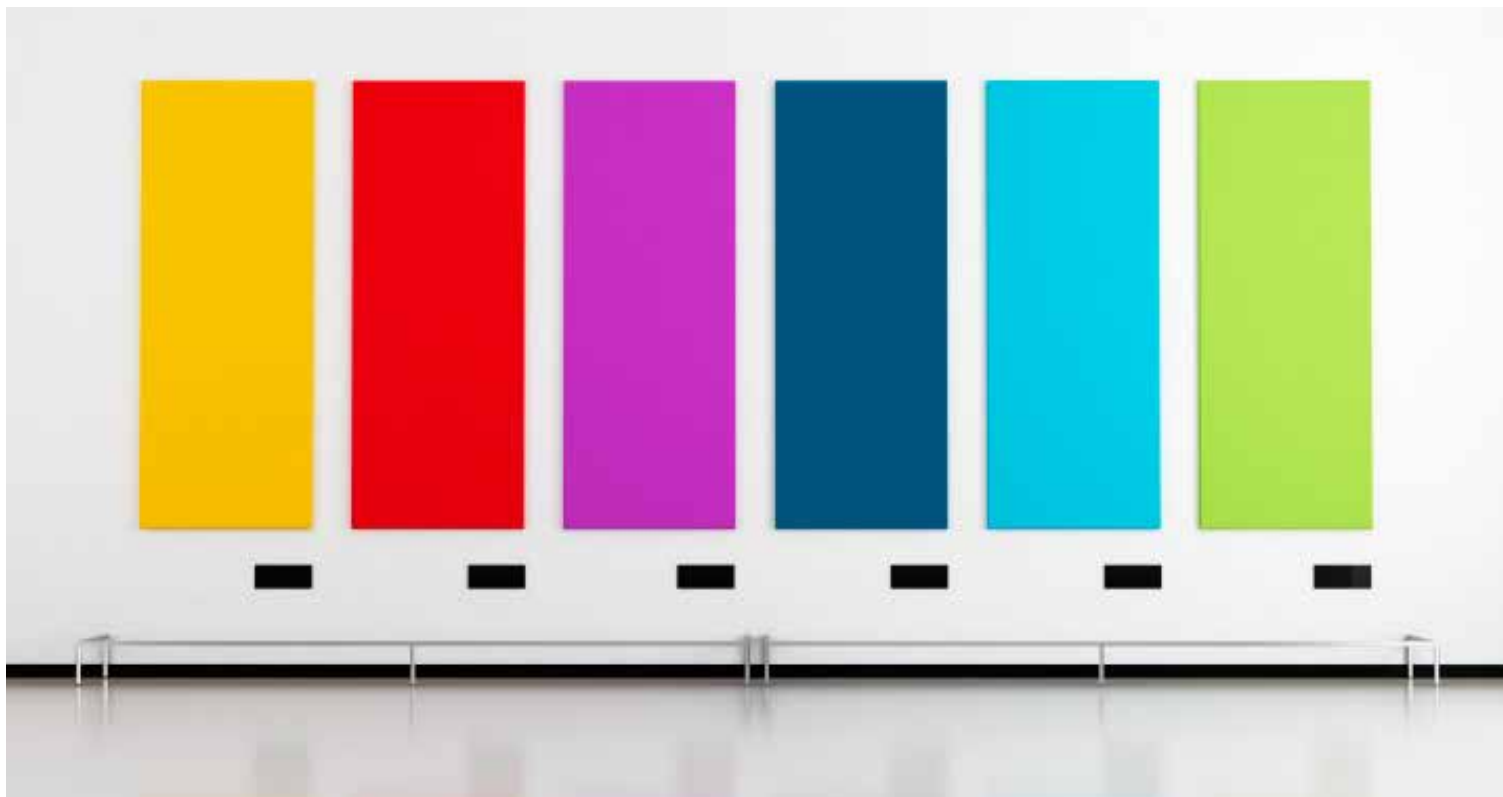
Amorsele de Perete “**Emex**” sunt produse de calitate superioară, realizate cu materii prime importate din Comunitatea Europeană, sub Sistemul de Management Integrat al Calității **ISO 9001, 14001 și 18001**. Produsele, majoritatea profesionale, sunt testate și agrementate în laboratoare acreditate.



**EMEX**<sup>®</sup>  
culoare în căminul tău

# Grunduri Amorse: Apă

## Top Coatings



### AMORSĂ DE PERETE ACRILICĂ "EMEX"



#### Caracteristici principale:

- Aderență foarte bună la suport;
- Putere mare de umplere a porilor;
- Aplicare ușoară;
- Timp de uscare redus;
- Rezistență la medii alcaline;
- Reduce absorbția suportului;
- Reduce consumul de vopsea;
- Permeabilitate la vapori și impermeabilitate la apă;
- Caracter nepoluant.

Este un produs superior, de dispersie, hidrosolubil, pe bază de polimeri acrilici de tip Latex și aditivi specifici, pentru pregătirea suprafețelor de baza minerală, interioare sau exterioare, în vederea acoperirii cu vopsele lavabile acrilice sau vinilice.

Produsul are aderență foarte mare la suport, putere mare de penetrare a suportului și reduce semnificativ consumul de vopsea. În cazul existenței igrasiei sau altor mucegaiuri chiar vechi, pe suportul ce urmează a fi acoperit, se va folosi în prealabil Sanitizerul Forte "Emex".

Caracteristici tehnice

Caracteristica	U/M	Valoarea Caracteristicii
Aspect	-	lichid alb-lăptos
Densitate	gr/cmc	1,00 ± 0,05
Nevolatile	%	9,50 ± 1
Putere de acoperire	Nr. straturi	1
pH	-	8 - 9
Consum specific	g/m <sup>2</sup> /strat	50 - 100
Diluție	max.	1 ÷ 4
Pelicula		
Aspect	-	Continuă, transparentă
Timp mediu de uscare	ore	2
Uscare în profunzime	ore	3





# Grunduri Amorse: Apă



## AMORSĂ ANTIMUCEGAI DE PERETE "EMEX"



### Caracteristici principale:

- Aderență foarte bună la suport;
- Putere mare de umplere a porilor;
- Inhibitor pentru fungi și mucegaiuri;
- Aplicare ușoară;
- Timp de uscare redus;
- Rezistență bună la intemperii;
- Rezistență la medii alcaline;
- Permeabilitate la vapori și impermeabilitate la apă;
- Caracter nepoluant.

Caracteristici tehnice

Caracteristica	U/M	Valoarea Caracteristicii
Aspect	-	lichid alb-lptos
Densitate	gr/cmc	1,00 ± 0,05
Nevolatile	%	9,50 ± 1
Putere de acoperire	Nr. straturi	1
pH	-	8 - 9
Consum specific	g/m <sup>2</sup> /strat	50 - 100
Diluție	max.	1 ÷ 4
Pelicula		
Aspect	-	Continuă, transparentă
Timp mediu de uscare	ore	2
Uscare în profunzime	ore	3



Profesional

## AMORSĂ DE PERETE ECONOMICĂ ACRILICĂ "NEOMATT ECO"



### Caracteristici principale:

- Aderență bună la suport;
- Capacitate de întindere;
- Aplicare ușoară;
- Timp de uscare redus;
- Caracter nepoluant;
- Reduce absorbția suportului;
- Permite permeabilitatea suportului la aer;
- Determină reducerea consumului de vopsea;
- Permeabilitate la vapori și impermeabilitate la apă.

Caracteristici tehnice

Caracteristica	U/M	Valoarea Caracteristicii
Aspect	-	lichid alb-lptos
Densitate	gr/cmc	1,00 ± 0,05
Nevolatile	%	9,50 ± 1
Putere de acoperire	Nr. straturi	1
pH	-	8 - 9
Consum specific	g/m <sup>2</sup> /strat	60 - 100
Diluție	max.	1 ÷ 2
Pelicula		
Aspect	-	Continuă, transparentă
Timp mediu de uscare	ore	2
Uscare în profunzime	ore	3



Economic

# Grunduri Amorse: Apă

## Top Coatings

### AMORSĂ SILICONICĂ DE PERETE "EMEX"



#### Caracteristici principale:

- Aderență foarte bună la suport;
- Putere mare de umplere a porilor;
- Elasticitate;
- Aplicare ușoară;
- Timp de uscare redus;
- Rezistență bună la intemperii;
- Rezistență la medii alcaline;
- Permeabilitate la vapori și impermeabilitate la apă;
- Caracter nepoluant.

Caracteristici tehnice

Caracteristica	U/M	Valoarea Caracteristicii
Aspect	-	lichid alb-lăptos
Densitate	gr/cmc	1,00 ± 0,05
Nevolatile	%	9,50 ± 1
Putere de acoperire	Nr. straturi	1
pH	-	8 - 9
Consum specific	g/m <sup>2</sup> /strat	50 - 100
Diluție	max.	1 ÷ 4

#### Película

Aspect	-	Continuă, transparentă
Timp mediu de uscare	ore	2
Uscare în profunzime	ore	3



### AMORSĂ DE PERETE SILICATICĂ "EMEX"



#### Caracteristici principale:

- Aderență foarte bună la suport;
- Putere mare de umplere a porilor;
- Rezistență mare;
- Difuzează în suport;
- Hidrofobizează suportul;
- Rezistență bună la intemperii;
- Rezistență la medii alcaline;
- Reducerea consumului de vopsea;
- Permeabilitate la vapori și impermeabilitate la apă.

Caracteristici tehnice

Caracteristica	U/M	Valoarea Caracteristicii
Aspect	-	lichid alb-lăptos
Densitate	gr/cmc	1,00 ± 0,05
Nevolatile	%	9,50 ± 1
Putere de acoperire	Nr. straturi	1
pH	-	11 - 12
Consum specific	g/m <sup>2</sup> /strat	50 - 100
Diluție	max.	1 ÷ 4

#### Película

Aspect	-	Continuă, transparentă
Timp mediu de uscare	ore	2
Uscare în profunzime	ore	3



# Grunduri Amorse: Apă



## GRUND DE AMORSARE EGALIZARE ȘI UMLERE PORI "EMEX"



### Caracteristici principale:

- Aderență foarte bună la suport;
- Putere mare de umplere a porilor;
- Asigură o șlefuire uniformă;
- Timp de uscare redus;
- Reduce capacitatea de absorbție;
- Mărește aderența vopselei la suport;
- Reduce consumul de vopsea;
- Pastrează permeabilitatea suportului la aer;
- Caracter nepoluant.

### Caracteristici tehnice

Caracteristica	U/M	Valoarea Caracteristicii
Aspect	-	omogen, tixotrop
Densitate	gr/cmc	1,50 ± 0,10
Nevolatile	%	63 ± 0,1
Putere de acoperire	Nr. straturi	1
pH	-	8 - 9
Consum specific	g/m <sup>2</sup> /strat	120 - 200
Diluție	max.	10%
Pelicula		
Aspect	-	Continuă, alb mat
Timp mediu de uscare	ore	2
Uscare în profunzime	ore	3



Profesional

## GRUND DE AMORSARE CU CUARȚ PENTRU TENCUIELI "EMEX"



### Caracteristici principale:

- Aderență foarte mare la suport;
- Putere mare de umplere a porilor;
- Timp de uscare redus;
- Reduce capacitatea de absorbție;
- Impermeabilitate la apă;
- Mărește aderența tencuielii la suport;
- Rezistență la funghi și mucegaiuri;
- Păstrează permeabilitatea suportului la aer;
- Caracter nepoluant.

### Caracteristici tehnice

Caracteristica	U/M	Valoarea Caracteristicii
Aspect	-	omogen, tixotrop
Densitate	gr/cmc	1,50 ± 0,1
Nevolatile	%	63 ± 1
Putere de acoperire	Nr. straturi	1
pH	-	8 - 9
Consum specific	g/m <sup>2</sup> /strat	120 - 200
Diluție	max.	1 : 1
Pelicula		
Aspect	-	Rugoasă, semi-mată
Timp mediu de uscare	ore	2
Uscare în profunzime	ore	3



Profesional



# Grunduri Amorse: Apă

## Top Coatings

### GRUND DE AMORSARE SILICONIC CU CUARȚ PENTRU TENCUIELI

Profesional



#### Caracteristici principale:

- Aderență foarte mare la suport;
- Putere mare de umplere a porilor;
- Timp de uscare redus;
- Reduce capacitatea de absorbție;
- Impermeabilitate la apă;
- Mărește aderența tencuielii la suport;
- Rezistență la funghi și mucegaiuri;
- Păstrează permeabilitatea suportului la aer;
- Caracter nepoluant.

Caracteristici tehnice

Caracteristica	U/M	Valoarea Caracteristicii
Aspect	-	omogen, tixotrop
Densitate	gr/cmc	1,50 ± 0,1
Nevolatile	%	63 ± 1
Putere de acoperire	Nr. straturi	1
pH	-	8 - 9
Consum specific	g/m <sup>2</sup> /strat	120 - 200
Diluție	max.	1 : 1
Pelicula		
Aspect	-	Rugoasă, semi-mată
Timp mediu de uscare	ore	2
Uscare în profunzime	ore	3



### GRUND DE AMORSARE SILICATIC CU CUARȚ PENTRU TENCUIELI

Profesional



#### Caracteristici principale:

- Aderență foarte mare la suport;
- Putere mare de umplere a porilor;
- Timp de uscare redus;
- Reduce capacitatea de absorbție;
- Impermeabilitate la apă;
- Mărește aderența tencuielii la suport;
- Rezistență la funghi și mucegaiuri;
- Păstrează permeabilitatea suportului la aer;
- Caracter nepoluant.

Caracteristici tehnice

Caracteristica	U/M	Valoarea Caracteristicii
Aspect	-	omogen, tixotrop
Densitate	gr/cmc	1,50 ± 0,1
Nevolatile	%	63 ± 1
Putere de acoperire	Nr. straturi	1
pH	-	8 - 9
Consum specific	g/m <sup>2</sup> /strat	130 - 200
Diluție	max.	1 : 1
Pelicula		
Aspect	-	Rugoasă, semi-mată
Timp mediu de uscare	ore	2
Uscare în profunzime	ore	3



# Grunduri Amorse: Apă



## MASĂ DE ȘPACLU PENTRU REPARAȚII "EMEX LQ"



### Caracteristici principale:

- Aderență foarte mare la suport;
- Timp de uscare redus;
- Proprietăți termoizolante;
- Proprietăți fono absorbante;
- Pelicula flexibilă;
- Uscare la aer;
- Colorabilă în orice nuanță;
- Rezistență la medii alcaline;
- Caracter nepoluant.

Caracteristici tehnice

Caracteristica	U/M	Valoarea Caracteristicii
Aspect	-	pastă albă
Densitate	gr/cmc	1,45 ÷ 1,60
Nevolatile min.	%	75 - 78
Timp de uscare max.	ore	18
pH	-	8 - 9
Consum specific	g/m <sup>2</sup> /strat	150 - 200
Diluție	-	nu se diluează



Profesional

## SOLUȚIE ANTIMUCEGAI DE SANITIZARE "EMEX FORTE"



### Caracteristici principale:

- Aplicare ușoară;
- Timp de uscare redus;
- Acționează și în profunzime;
- Inhibitor pentru igrasie;
- Acțiune în timp mediu de contact;
- Distruge contaminanții din substraturi;
- Elimină predispoziția substratului la fungi;
- Dezinfectează suprafețele afectate de mucegaiuri, alge, etc.;
- Caracter nepoluant.

Caracteristici tehnice

Caracteristica	U/M	Valoarea Caracteristicii
Aspect	-	lichid alb-lptos
Densitate	gr/cmc	1,00 ± 0,05
Mod de acțiune	-	în profunzime
Timp de acțiune	ore	8
pH	-	6 - 7
Consum specific	g/m <sup>2</sup> /strat	50 - 100
Diluție	max.	Nu se diluează



Profesional







# Grunduri Anticorozive

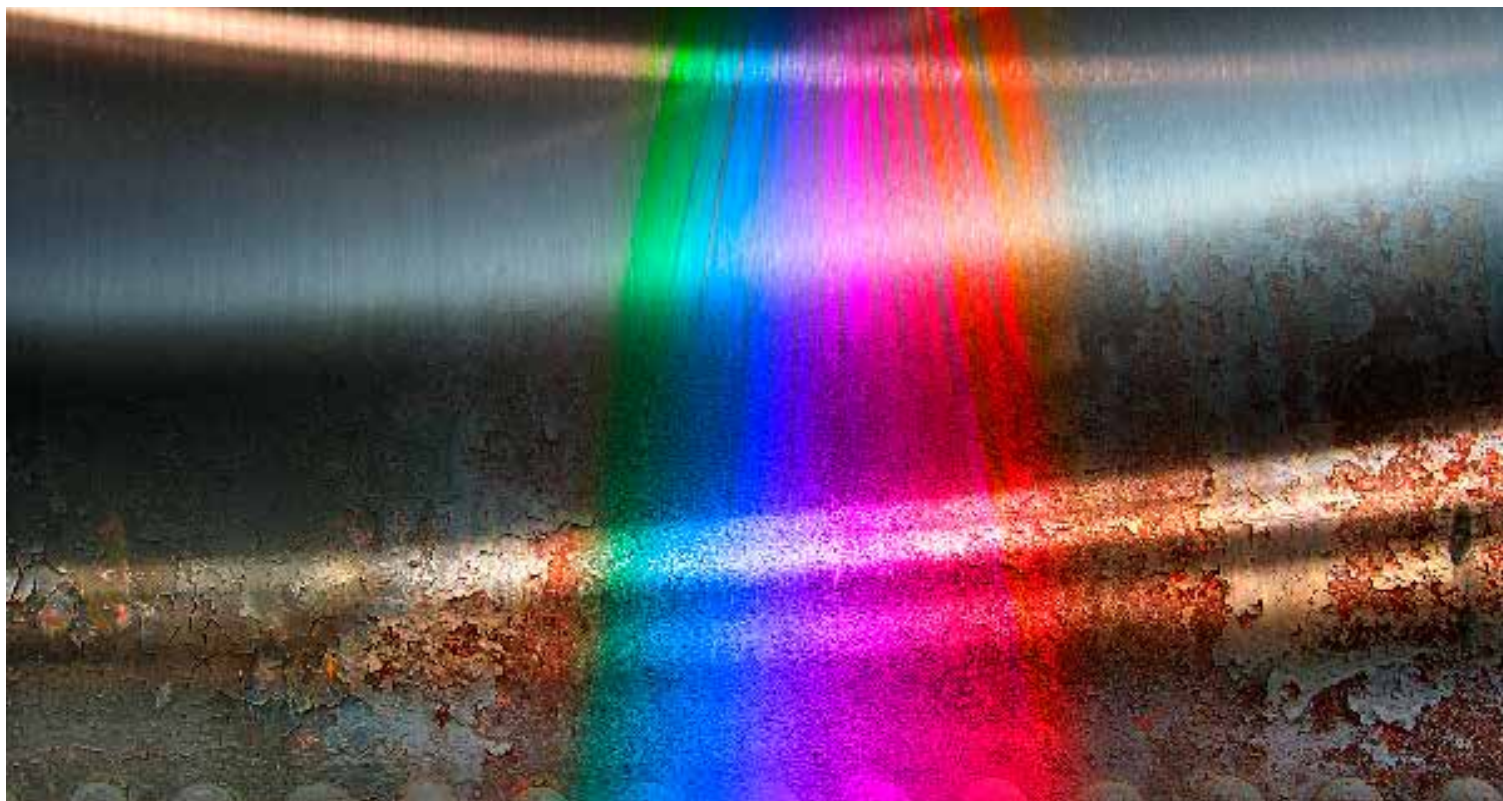
Grundurile Anticorozive “**Emex**” sunt produse de calitate superioară, realizate cu materii prime importate din Comunitatea Europeană, sub Sistemul de Management Integrat al Calității **ISO 9001, 14001 și 18001**. Produsele, majoritatea profesionale, sunt testate și agrementate în laboratoare acreditate.



**EMEX**<sup>®</sup>  
culoare în căminul tău

# Grunduri Anticorozive

## Top Coatings



### GRUND EPOXIDIC ANTICOROZIV BICOMPONENT "EMEX"



#### Caracteristici principale:

- Aderență ridicată la suport;
- Putere mare de acoperire;
- Duritate mare;
- Durabilitate;
- Rezistență excelentă la uzură;
- Rezistență mare la intemperii;
- Rezistență mare la hidrocarburi;
- Rezistență mare la medii alcaline;
- Rezistență mare la agenți corozivi.

Este un produs bicomponent, profesional pe bază de rășină epoxidică în soluție, pigmenți organici, aditivi specifici, fileri și agenți anticorozivi ecologici, de ultimă generație, fără săruri de plumb sau crom, folosit ca strat primar în vederea protejării elementelor metalice, exploatate în medii de agresivitate mare, atât la interior cât și la exterior.

Acest tip de grund se caracterizează prin aderență deosebită la suport, rezistență mare la intemperii, medii chimic puternic agresive, variații mari de temperatură, etc.

Caracteristici tehnice

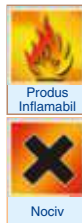
Caracteristica	U/M	Valoarea Caracteristicii
Aspect	-	omogen, fără depuneri
Densitate	gr/cmc	1,30 ± 0,05
Putere de acoperire	Nr. straturi	1
Temp de scurgere, Ø4	sec.	50 - 70
Consum specific	g/m <sup>2</sup> /strat	120 - 150
Pelicula		
Aspect	-	Continuă, mată
Temp mediu de uscare	ore	6
Uscare în profunzime	ore	12
Rezistență la apă	24 ore	bună, fără modificări
Rezistență la ulei	100 ore	bună, fără modificări





# Grunduri Anticorozive

## GRUND POLIURETANIC ANTICOROZIV BICOMPONENT "EMEX"



### Caracteristici principale:

- Aderență ridicată la suport;
- Putere mare de acoperire;
- Duritate mare;
- Durabilitate;
- Rezistență excelentă la uzură;
- Rezistență mare la intemperii;
- Rezistență mare la hidrocarburi;
- Rezistență mare la medii alcaline;
- Rezistență mare la agenți corozivi.

### Caracteristici tehnice

Caracteristica	U/M	Valoarea Caracteristicii
Aspect	-	omogen, fără depuneri
Densitate	gr/cmc	1,30 ± 0,05
Putere de acoperire	Nr. straturi	1
Timpe de scurgere, Ø4	sec.	50 - 70
Consum specific	g/m <sup>2</sup> /strat	130 - 180
Pelicula		
Aspect	-	Continuă, mată
Timpe mediu de uscare	ore	4
Uscare în profunzime	ore	12
Rezistență la apă	24 ore	bună, fără modificări
Rezistență la ulei	100 ore	bună, fără modificări



Profesional

## GRUND ANTICOROZIV CLORCAUCIUC "EMEX"



### Caracteristici principale:

- Produs agrementat sanitar;
- Putere mare de acoperire;
- Aderență ridicată la suport;
- Aplicare și întreținere ușoară;
- Duritate foarte bună;
- Rezistență mare la abraziune;
- Rezistență excelentă la uzură;
- Rezistență mare la agenți corozivi;
- Rezistență mare la intemperii, factori chimici.

### Caracteristici tehnice

Caracteristica	U/M	Valoarea Caracteristicii
Aspect	-	omogen, fără depuneri
Densitate	gr/cmc	1,30 ± 0,05
Putere de acoperire	Nr. straturi	1
Timpe de scurgere, Ø4	sec.	50 - 80
Consum specific	g/m <sup>2</sup> /strat	120 - 140
Pelicula		
Aspect	-	Continuă, lucioasă
Timpe mediu de uscare	ore	½
Uscare în profunzime	ore	3
Rezistență la apă	24 ore	bună, fără modificări
Rezistență la ulei	30 ore	fără modificări



Profesional



# Grunduri Anticorozive

## Top Coatings

### GRUND ANTICOROZIV TIP AUTO PENTRU UTILAJE "EMEX"



#### Caracteristici principale:

- Aderență bună la suport;
- Aplicare ușoară;
- Etalare bună;
- Duritate bună;
- Aspect mat;
- Timp scurt de uscare;
- Rezistență mare la UV;
- Putere mare de acoperire;
- Rezistență mare la agenți corozivi.

Caracteristici tehnice

Caracteristica	U/M	Valoarea Caracteristicii
Aspect	-	omogen, fără depuneri
Densitate	gr/cmc	1,40 ± 0,05
Putere de acoperire	Nr. straturi	1 - 2
Timp de scurgere, Ø4	sec.	50 - 80
Consum specific	g/m <sup>2</sup> /strat	100 - 140

Pelicula		
Aspect	-	Continuă, mată
Timp mediu de uscare	min.	15
Uscare în profunzime	ore	6
Rezistență la apă	12 ore	bună, fără modificări
Rezistență la ulei	30 ore	fără modificări cromatice



### GRUND ANTICOROZIV DE CUPTOR ALCHIDO-MELAMINIC "EMEX"



#### Caracteristici principale:

- Aderență superioară la suport;
- Putere mare de acoperire;
- Aplicare ușoară;
- Etalare bună;
- Duritate bună;
- Timp scurt de uscare;
- Rezistență la intemperii, săruri, medii alcaline și acide, apă;
- Rezistență mare la hidrocarburi, agenți corozivi, uleiuri minerale.

Caracteristici tehnice

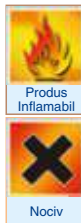
Caracteristica	U/M	Valoarea Caracteristicii
Aspect	-	omogen, fara depuneri
Densitate	gr/cmc	1,40 ± 0,05
Putere de acoperire	Nr. straturi	1 - 2
Timp de scurgere, Ø4	sec.	70 - 100
Consum specific	g/m <sup>2</sup> /strat	120 - 140

Pelicula		
Aspect	-	Continuă, mată
Timp mediu de uscare	ore	4
Uscare în profunzime	ore	½
Rezistență la apă	24 ore	bună, fără modificări
Rezistență la ulei	30 ore	fără modificări cromatice



# Grunduri Anticorozive

## GRUND ALCHIDIC ANTICOROZIV "EMEX"



### Caracteristici principale:

- Aderență ridicată la suport;
- Putere mare de acoperire;
- Aplicare ușoară;
- Etalare foarte bună;
- Duritate bună;
- Aspect mat;
- Rezistență bună la intemperii;
- Rezistență bună la îmbătrânire;
- Culori caracteristice.

Caracteristici tehnice

Caracteristica	U/M	Valoarea Caracteristicii
Aspect	-	omogen, fără depuneri
Densitate	gr/cmc	1,40 ± 0,05
Putere de acoperire	Nr. straturi	1
Timp de scurgere, Ø4	sec.	90 - 120
Consum specific	g/m <sup>2</sup> /strat	110 - 140

Pelicula		
Aspect	-	Continuă, mată
Timp mediu de uscare	ore	3
Uscare în profunzime	ore	12
Rezistență la apă	12 ore	bună, fără modificări
Rezistență la ulei	10 ore	bună, fără modificări



Superior

## GRUND ALCHIDIC ANTICOROZIV ECONOMIC "NEOMATT"



### Caracteristici principale:

- Aderență bună la suport;
- Putere de acoperire;
- Aplicare ușoară;
- Etalare bună;
- Duritate bună;
- Aspect mat;
- Randament bun;
- Rezistență bună la intemperii;
- Culori caracteristice.

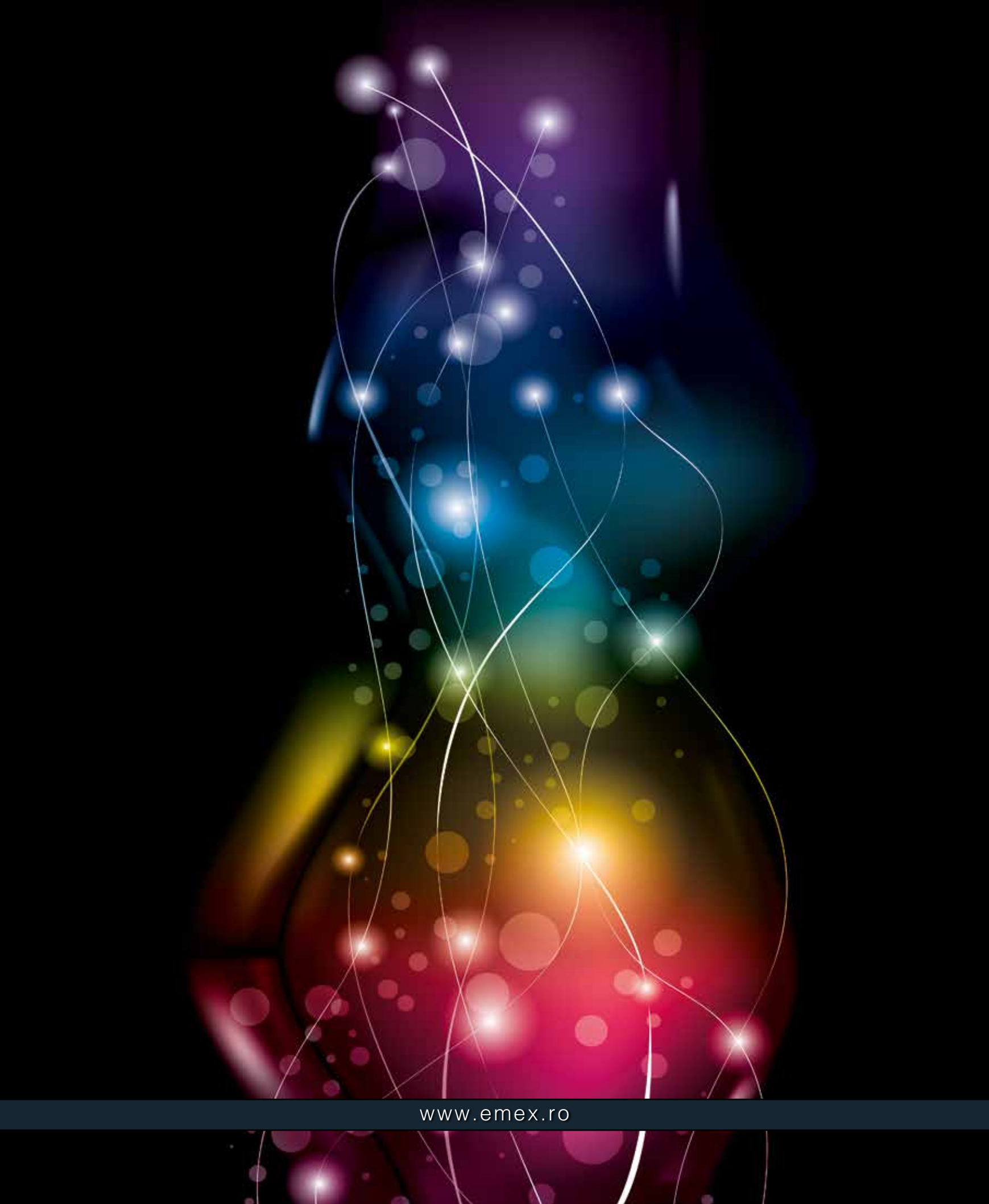
Caracteristici tehnice

Caracteristica	U/M	Valoarea Caracteristicii
Aspect	-	omogen, fără depuneri
Densitate	gr/cmc	1,50 ± 0,05
Nevolatile	%	min. 65
Putere de acoperire	Nr. straturi	2
Timp de scurgere, Ø4	sec.	70 - 90
Consum specific	g/m <sup>2</sup> /strat	120 - 140
Dilutie	%	3 - 5

Pelicula		
Aspect	-	Fără defecte, mată
Timp mediu de uscare	ore	3
Uscare în profunzime	ore	12



Economic





# Diluanți



**EMEX**<sup>®</sup>  
culoare în căminul tău

# Diluanți

## Top Coatings

### DILUANT PENTRU VOPSELE AUTO ȘI SPECIALE "EMEX"



#### Caracteristici principale:

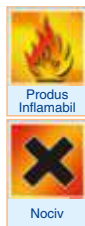
- Reacție rapidă;
- Consum echilibrat;
- Randament bun;
- Timp îndelungat de păstrare;
- Eficient pentru diluare;
- Nu influențează culoarea vopselelor;
- Eficient la curățare;
- Compatibilitate perfectă cu rășinile alchidice;
- Compatibilitate controlată cu vopsele speciale.

Este un produs profesional, realizat dintr-un amestec echilibrat de mai mulți solvenți organici, destinat reglării vâscozității de aplicare a emailurilor, lacurilor, vopselelor și grundurilor tip auto sau pentru utilaje, dar și altor vopsele speciale, la recomandarea producătorului. Acest tip de solvent, deși foarte activ, ajută la păstrarea tuturor proprietăților de bază ale vopselelor, în special a luciului, ce pot fi compromise la utilizarea de solvenți necorespunzători, sau cu alte destinații decât cele recomandate.

Caracteristici tehnice

Caracteristica	U/M	Valoarea Caracteristicii
Aspect	-	lichid, transparent
Densitate	gr/cmc	0,83 ± 0,10
Culoare	-	Transparent
Interval de distilare	°C	100 - 140
Refracție, la 20°C	-	1,50 - 1,54

### DILUANT PENTRU VOPSELE CLORCAUCIUC "EMEX"



#### Caracteristici principale:

- Reacție rapidă;
- Consum echilibrat;
- Randament bun;
- Timp îndelungat de păstrare;
- Eficient pentru diluare;
- Nu influențează culoarea vopselelor;
- Eficient la curățare;
- Compatibilitate perfectă cu vopselele clorcauciuc;
- Compatibilitate controlată cu vopsele speciale.

Este un produs profesional, realizat dintr-un amestec echilibrat de mai mulți solvenți organici, destinat reglării vâscozității de aplicare a emailurilor, lacurilor, vopselelor și grundurilor pe bază de cauciuc clorurat, dar și altor vopsele, la recomandarea producătorului. Acest tip de solvent, deși foarte activ, ajută la păstrarea tuturor proprietăților de bază ale vopselelor, în special a luciului, ce pot fi compromise la utilizarea de solvenți necorespunzători, sau cu alte destinații decât cele recomandate.

Caracteristici tehnice

Caracteristica	U/M	Valoarea Caracteristicii
Aspect	-	lichid, transparent
Densitate	gr/cmc	0,85 ± 0,10
Culoare	-	Transparent
Interval de distilare	°C	100 - 130
Refracție, la 20°C	-	1,50 - 1,54

## DILUANT PENTRU VOPSELE EPOXIDICE “EMEX”



Produs Inflamabil



Nociv

### Caracteristici principale:

- Reacție rapidă;
- Consum echilibrat;
- Randament bun;
- Timp îndelungat de păstrare;
- Eficient pentru diluare;
- Nu influențează culoarea vopselelor;
- Eficient la curățare;
- Compatibilitate perfectă cu vopselele epoxidice;
- Compatibilitate controlată cu vopsele speciale.

Este un produs profesional, realizat dintr-un amestec echilibrat de mai mulți solvenți organici, destinat reglării vâscozității de aplicare a emailurilor, lacurilor, vopselelor și grundurilor pe bază de rășini epoxidice în soluție, dar și altor vopsele, la recomandarea producătorului. Acest tip de solvent, deși foarte activ, ajută la păstrarea tuturor proprietăților de bază ale vopselelor, în special a luciului, ce pot fi compromise la utilizarea de solvenți necorespunzători, sau cu alte destinații decât cele recomandate.

Caracteristici tehnice

Caracteristica	U/M	Valoarea Caracteristicii
Aspect	-	lichid, transparent
Densitate	gr/cmc	0,85 ± 0,10
Culoare	-	Transparent
Indice de aciditate	cf. fisa	max. 2
Refractie, la 20°C	-	1,50 - 1,54

## DILUANT PENTRU VOPSELE POLIURETANICE “EMEX”



Produs Inflamabil



Nociv

### Caracteristici principale:

- Reacție rapidă;
- Consum echilibrat;
- Randament bun;
- Timp îndelungat de păstrare;
- Eficient pentru diluare;
- Nu influențează culoarea vopselelor;
- Eficient la curățare;
- Compatibilitate perfectă cu vopselele poliuretanic;
- Compatibilitate controlată cu vopsele speciale.

Este un produs profesional, realizat dintr-un amestec echilibrat de mai mulți solvenți organici, destinat reglării vâscozității de aplicare a emailurilor, lacurilor, vopselelor și grundurilor pe bază de rășini poliuretanic în soluție, dar și altor vopsele, la recomandarea producătorului. Solvent activ ce ajută la păstrarea tuturor proprietăților vopselelor poliuretanic, în special a luciului, ce pot fi compromise la utilizarea de solvenți necorespunzători, sau cu alte destinații decât cele recomandate.

Caracteristici tehnice

Caracteristica	U/M	Valoarea Caracteristicii
Aspect	-	lichid, transparent
Densitate	gr/cmc	0,84 ± 0,10
Culoare	-	Transparent
Indice de aciditate	cf. fisa	max. 2
Refractie, la 20°C	-	1,50 - 1,53



# Diluanți

## Top Coatings

### DILUANT PENTRU VOPSELE ALCHIDICE "EMEX"



#### Caracteristici principale:

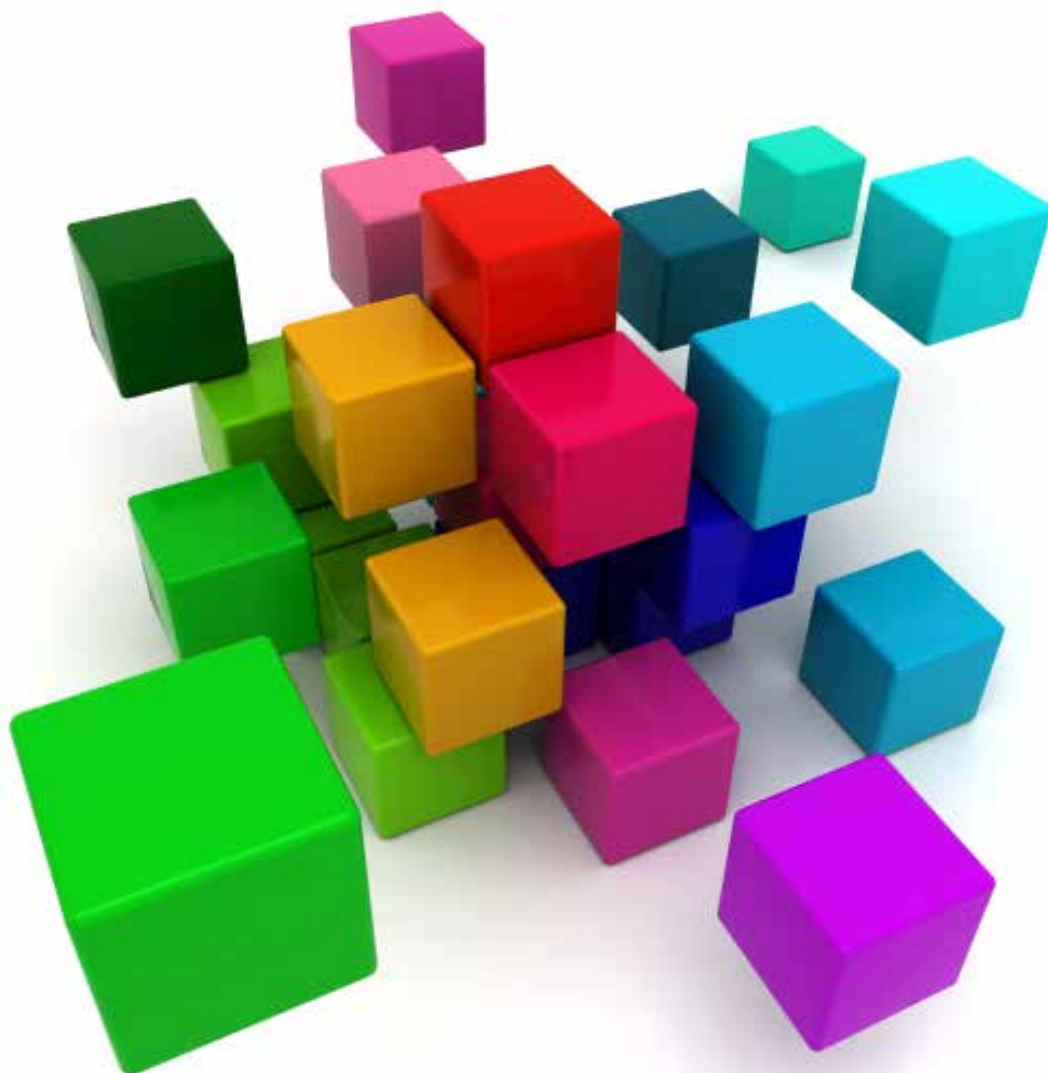
- Reacție rapidă;
- Consum echilibrat;
- Randament bun;
- Timp îndelungat de păstrare;
- Eficient pentru diluare;
- Nu influențează culoarea vopselelor;
- Eficient la curățare;
- Compatibilitate perfectă cu rășini alchidice grase;
- Compatibilitate parțială cu rășini alchidice slabe.


Este un produs standard, realizat dintr-un amestec echilibrat de mai mulți solvenți organici, destinat reglării vâscozității de aplicare a emailurilor, lacurilor, vopselelor și grundurilor alchidice, folosite pentru suporturi de lemn, metal, zidărie.

Produsul se utilizează în principal pentru reducerea vâscozității de aplicare a emailurilor, lacurilor, vopselelor și grundurilor pe bază de rășini alchidice, dar și pentru curățarea echipamentului folosit la aplicare.

Caracteristici tehnice

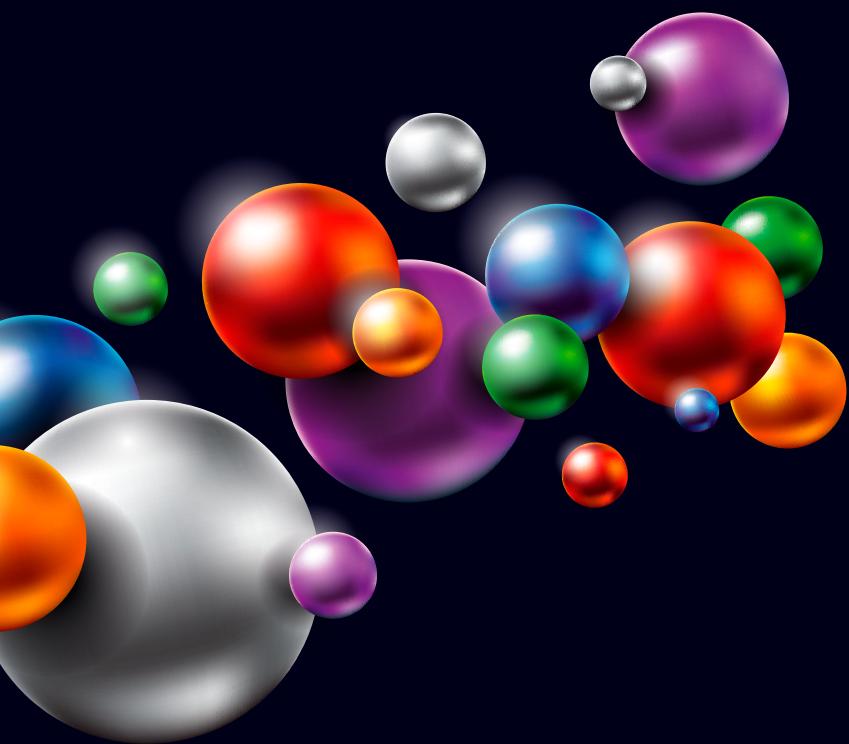
Caracteristica	U/M	Valoarea Caracteristicii
Aspect	-	lichid, transparent
Densitate	gr/cmc	0,79 ± 0,10
Culoare	-	Transparent
Interval de distilare	°C	140 - 220
Refracție, la 20°C	-	1,440 - 1,460



A close-up photograph of a woman's face, focusing on her right eye. The eye is light blue and looking directly at the camera. A bright red rectangular object is positioned in the foreground, partially covering the lower half of her face. The background is a soft, out-of-focus blue.

Având în vedere că dispunem de tehnologia și know-how-ul necesar realizării oricărui tip de vopsea, vă stăm la dispoziție, cu informații sau detalii, atât despre produsele postate în acest catalog, cât și despre produsele ce nu se regăsesc aici.





🏠 Şos. Giurgiului nr. 288, Jilava  
☎ Tel./Fax: 021-457.1693, 021-457.0638, 021-457.0646;  
0724-509.552, 0724-577.075  
✉ office@emex.ro  
🌐 www.emex.ro

Urmăriți-ne și pe



[www.emex.ro](http://www.emex.ro)